



ZRF 100/100



Zahnriemenförderer sind eine flexible und kostengünstige Lösung für diverse Einsatzbereiche in der Fördertechnik. Wegen ihrer hohen Positioniergenauigkeit sind sie ideal für den getakteten Transport von Werkstückträgern oder formstabilen Transportgütern.

Zahnriemenförderer lassen sich individuell konzipieren, je nach Kundenwunsch ist die Verwendung verschiedener Zahnriemen möglich. Bei Ausrüstung mit AT/AP-Zahnriemen lassen sich verschiedene Nockenformen auf dem Zahnriemen installieren.

Hohe Geschwindigkeiten und Beschleunigungen sind bei gleichzeitigem leisen und sauberem Betrieb realisierbar. Die stabilen Rahmen aus hochwertigen Aluminium-Profilen sind mit seitlichen T-Nuten ausgestattet und ermöglichen den Anbau zusätzlicher Teile.

Die Zahnriemenrücken können je nach Anwendungsfall mit unterschiedlichen Beschichtungen oder Transportnocken ausgerüstet werden.

Die formschlüssige Verbindung zwischen Antriebszahnscheibe und Zahnriemen ermöglicht genaue Positionierung und einen synchronen Lauf der Antriebsstränge.

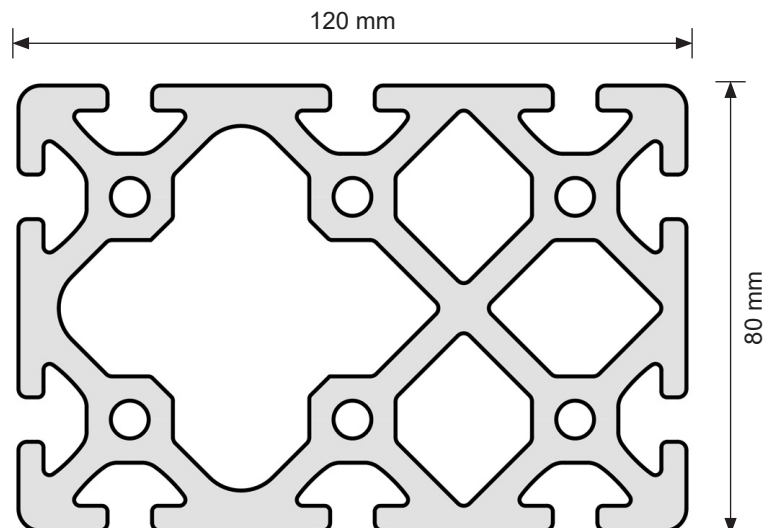
Der Zahnriemen läuft nicht frei, sondern wird durch Kunststoffgleitschienen geführt. Dadurch wird das Unfallrisiko minimiert.

HINWEIS: Zahnriemenförderer sind standardmäßig mit einer Gesamtlänge L bis max. 6 Meter erhältlich. Längen über 6 m auf Anfrage.



Profil-Eigenschaften

Material	Alu, eloxiert
Fläche A	40,23 cm ²
Flächenträgheitsmoment x-Achse I_x	275,62 cm ⁴
Flächenträgheitsmoment y-Achse I_y	577,61 cm ⁴
Flächenträgheitsmoment Torsion I_t	261,66 cm ⁴
Widerstandsmoment um x-Achse W_x	68,9 cm ³
Widerstandsmoment um y-Achse W_y	93,57 cm ³
Gewicht spezifische Länge m	11,07 kg/m

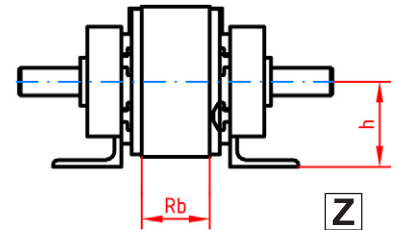
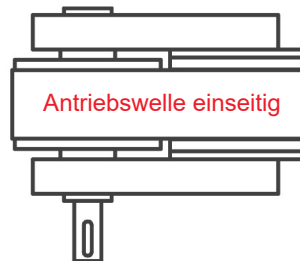
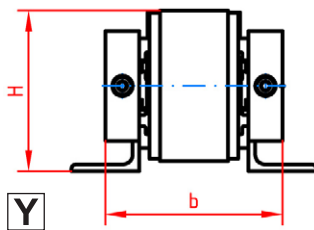
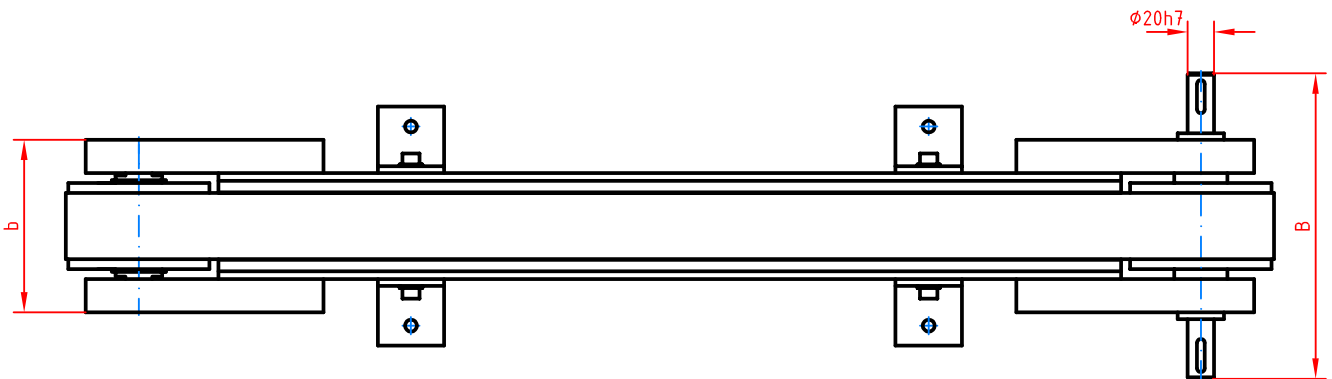
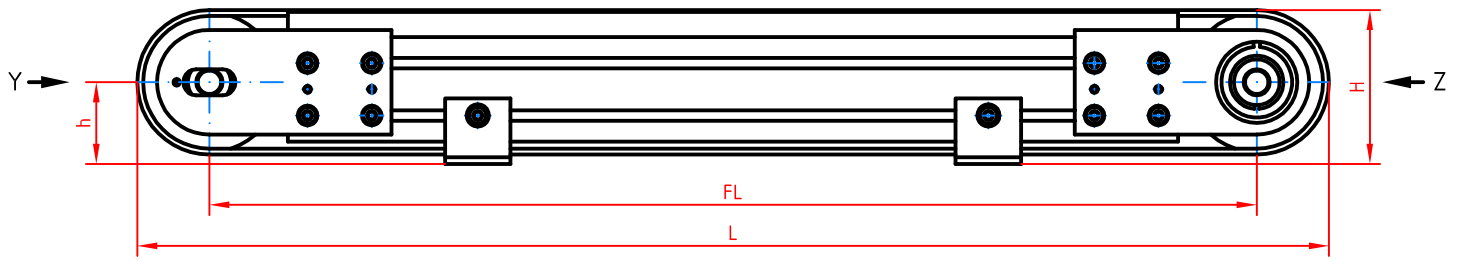




Abmessungen ZRF 100/100 (siehe Skizzen unten)

FL (mm)	H (mm)	B (mm)	L (mm)	b (mm)	h (mm)	Rb (mm)	Basisgewicht (L = 0,388 m)
280	117,5	220	388	170	62,38	100	15,7 kg

FL = Mindest-Förderlänge | L = Mindest-Gesamtlänge | Rb = Riemenbreite



Der Inhalt dieser Druckschrift ist das Ergebnis anwendungstechnischer Erfahrungen. Alle Angaben und Hinweise erfolgen nach bestem Wissen; sie stellen keine Eigenschaftszusicherung dar. Für die Beratung durch diese Druckschrift ist eine Haftung auf Schadenersatz, gleich welcher Art und welchen Rechtsgrundes, ausgeschlossen. Technische Änderungen im Rahmen der Produktentwicklung bleiben vorbehalten. 202106