



Sonosorp Classico

Dass Schallabsorption in vielen Räumen sehr wichtig sein kann, ist in der Praxis seit längerer Zeit bekannt.

Sonosorp Classico sind plattenförmige Breitbandabsorber aus Melaminharz. Sie können eine Verbesserung der Raumakustik bewirken, vor allem im mittleren und hohen Frequenzbereich.

Sonosorp ist ein flexibler, offenzelliger Schaumstoff aus Melaminharz. Sein typisches Kennzeichen ist die filigrane, räumliche Netzstruktur, die aus schlanken und damit leicht verformbaren Stegen gebildet wird.

Sonosorp bietet ein breites Spektrum attraktiver Eigenschaften. Die herausragenden Merkmale sind hohes Absorptionsvermögen und geringes Gewicht.

Diese Vorteile ermöglichen ein umfangreiches Anwendungsgebiet von Sonosorp Classico im Akustikbereich v. a. in Tonstudios, im HiFi-Bereich, Großraumbüros, Produktions- und Werkhallen sowie Veranstaltungszentren.

Sonosorp Classico ist bei entsprechender Anwendung in der Lage, die Nachhallzeit und den Schallpegel, beispielsweise in Hallen, erheblich zu reduzieren.



Physikalische Eigenschaften:

Sonosorp Classico ist chemisch beständig gegen eine Vielzahl von Stoffen. Sie sind frei von halogenierten Kohlenwasserstoffen.

Technische Daten:

Absorber	Sonosorp Melaminharz-Schaumstoff (MH)	
Brandverhalten	B1 - schwer entflammbar	DIN 4102-1
Rohdichte	5,5 – 10,5 kg / m ³ , je nach Farbe	EN ISO 845
Zugfestigkeit	> 100 kPa	ISO 1798
Bruchdehnung	> 18 %	ISO 1798
Stauchhärte	> 5 kPa EN	ISO 3386 – 1
Wärmeleitfähigkeit	$\lambda \leq 0,04 \text{ W / (m}\cdot\text{K)}$, temperaturabhängig	DIN EN 12667

Farben:

Sonosorp Classico Absorber sind als Standard in folgenden Farben erhältlich:

weiß grau

Produktbedingt können Farbabweichungen und Unterschiede in Porenstruktur- und Größe auftreten. Toleranzen in Länge und Breite bis zu 1,5 % sind möglich.

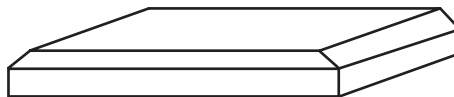
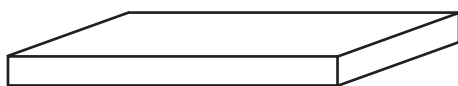
Abmessungen:

- 1000 x 500 x 30
- 1000 x 500 x 50
- 1000 x 500 x 70
- 1000 x 500 x 100

Ausführungen:

Sonosorp Classico weiß / grau

Sonosorp Classico Plus weiß / grau



Weiterhin sind von beiden Varianten folgende Ausführungen möglich:
Als Sonosorp Classico und Sonosorp Classico Plus mit Selbstklebebeschichtung

Verarbeitungshinweise:

Der beim Bearbeiten, z.B. beim Sägen und Fräsen, entstehende Staub sollte unmittelbar an der Schnittstelle abgesaugt werden. Das Tragen einer Staubmaske bei diesen Arbeiten wird empfohlen.

Aufgrund des Sorptionsverhaltens des Melaminharzes in Verbindung mit der Offenzelligkeit des Schaumstoffes verändert sich der Feuchtegehalt des Materials in Abhängigkeit von den Umgebungsbedingungen. Damit verbunden sind Dimensionsänderungen, ähnlich wie dies bei Holz, Beton oder Tonziegeln der Fall ist. Dieses Verhalten muss bei der Verarbeitung berücksichtigt werden.

Die im Anlieferungszustand verpackten Schaumstoffteile müssen min. 3 - 5 Tage vor der Verarbeitung unter den Klimabedingungen ausgepackt und zwischengelagert werden, die dem späteren Einsatzzweck entsprechen. Dies ist extrem wichtig, um später unerwünschte Dimensionsänderungen des Materials in Länge, Breite und Dicke zu vermeiden.

Zum vollflächigen Verkleben von Sonosorp Classico an Wand und Decke empfehlen wir unseren Akustik-Kleber. Bitte beachten Sie die Angaben der technischen Merkblätter und Verarbeitungshinweise von Akustik-Kleber, insbesondere empfehlen wir, Platten, Pyramiden oder anderen Zuschnitte aus Sonosorp Classico mit durchgehenden Stößen zu montieren, ohne Versatz, oder mit einer 10 bis 20 mm breiten Schattenfuge, um ein optimales Erscheinungsbild zu erzielen.

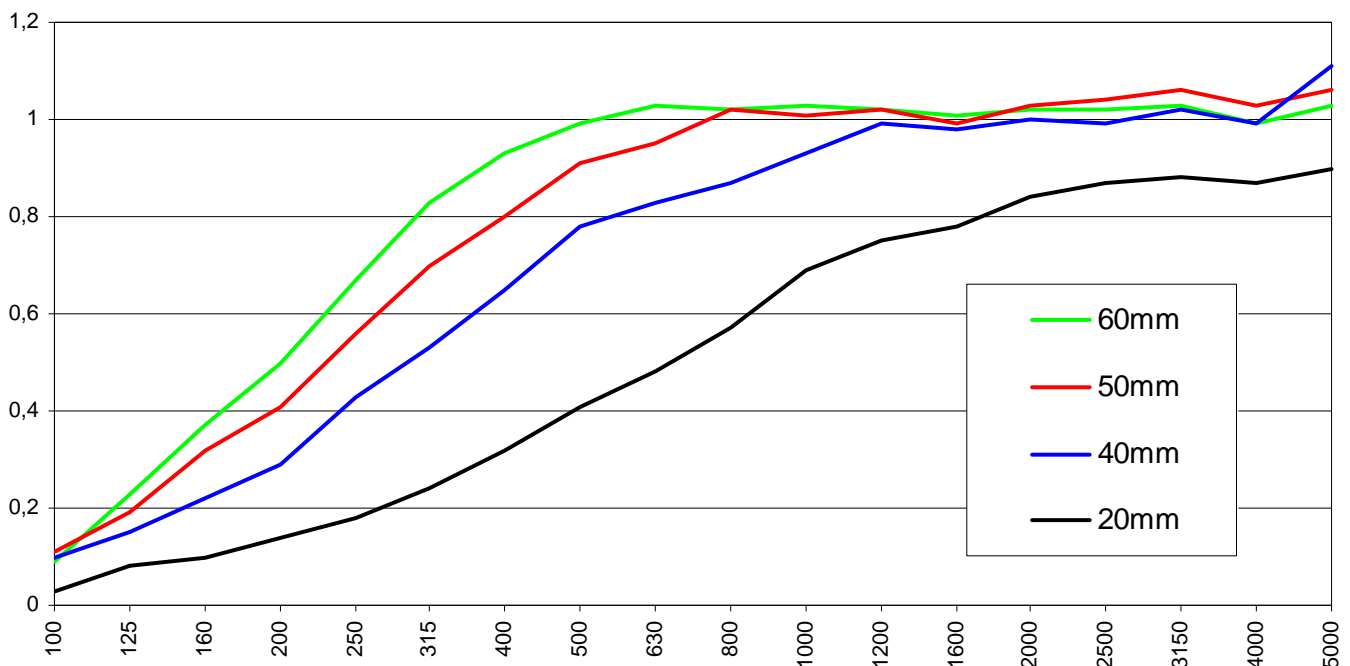


Son@sorp Classico

Schallabsorptionsgrad von Sonosorp Classico im Hallraum gemäß DIN EN ISO 354

Schallabsorptionsgrad in Abhängigkeit von der Dicke

Frequenz [Hz]	20mm		40mm		50mm		60mm	
	Terzen α_s	Oktaven α_p	Terzen α_s	Oktaven α_p	Terzen α_s	Oktaven α_p	Terzen α_s	Oktaven α_p
100	0,03	0,05	0,10	0,15	0,11	0,20	0,09	0,25
125	0,08		0,15		0,19		0,23	
160	0,10		0,22		0,32		0,37	
200	0,14	0,20	0,29	0,40	0,41	0,55	0,50	0,65
250	0,18		0,43		0,56		0,67	
315	0,24		0,53		0,70		0,83	
400	0,32	0,40	0,65	0,75	0,80	0,90	0,93	1,00
500	0,41		0,78		0,91		0,99	
630	0,48		0,83		0,95		1,03	
800	0,57	0,65	0,87	0,95	1,02	1,00	1,02	1,00
1000	0,69		0,93		1,01		1,03	
1200	0,75		0,99		1,02		1,02	
1600	0,78	0,85	0,98	1,00	0,99	1,00	1,01	1,00
2000	0,84		1,00		1,03		1,02	
2500	0,87		0,99		1,04		1,02	
3150	0,88	0,90	1,02	1,00	1,06	1,00	1,03	1,00
4000	0,87		0,99		1,03		0,99	
5000	0,90		1,11		1,06		1,03	





Sonosorp Classico

Schallabsorptionsklassen der Sonosorp Classico nach DIN EN ISO 11654

Plattendicke (mm)	Einzelwert α_w nach DIN EN ISO 11654	Schallabsorptionsklasse nach Anhang B der DIN EN ISO 11654	Noise Reduction Coefficient NRC nach ASTM C 423
20	0,45 (H)	D	0,55
40	0,70 (M, H)	C	0,80
50	0,85 (H)	B	0,90
60	0,95	A	0,95

Schallabsorptionsgrad von Sonosorp Classico als Baffelsystem im Hallraum gemäß DIN EN ISO 354

16 Platten 1000 × 500 × 50 mm mit Umrandung Typ J waagrecht abgehängt, Reihenachsabstand 600 mm.

Volumen des Raumes: 391,6 m³

Raumoberfläche: 322,2 m²

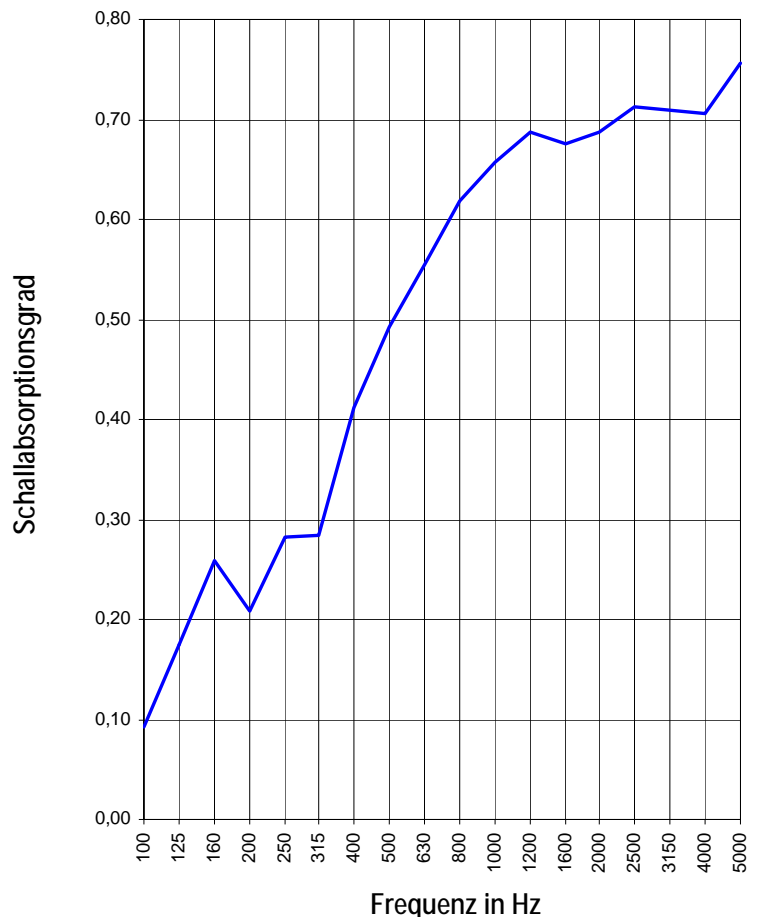
Messdatum: 13.12.2011

Prüfschall: Breitbandrauschen

Empfangsfilter: Terzfilter

Messstelle: TÜV Rheinland LGA Products GmbH
(Prüfbericht Nr. 21181673-001)

Schallabsorptionsgrad α		
Frequenz [Hz]	Terzen	Oktaven
	α	α
100	0,09	0,18
125	0,18	
160	0,26	
200	0,21	0,26
250	0,28	
315	0,28	
400	0,41	0,49
500	0,49	
630	0,55	
800	0,62	0,65
1000	0,66	
1200	0,69	
1600	0,68	0,69
2000	0,69	
2500	0,71	
3150	0,71	0,72
4000	0,71	
5000	0,76	



Einzelwert α_w nach DIN EN ISO 11654	Schallabsorptionsklasse nach Anhang B der DIN EN ISO 11654	Noise Reduction Coefficient NRC nach ASTM C 423
0,50 (H)	D	0,50