

RRG-Cell - Anschlagpuffer



Internet: www.rrg.de

KATALOG-NR. 05-112



Allgemeine Informationen zum Federwerkstoff **RRG-Cell**

Diese Federkörper sind aus **RRG-Cell** hergestellt und haben bei einem gemischt-zelligen Aufbau (offene und geschlossene Zellen) einen geringen Elastizitätsmodul. Ihr Volumengewicht beträgt ca. 550 g/dm³.

Mit steigenden Aufprallgeschwindigkeiten wächst das Arbeitsaufnahmevermögen der Puffer, bedingt durch die in den Zellen eingeschlossenen Gase.

Die Hohe Volumenkompressibilität gewährleistet, dass sich die Druckspannungen gleichmäßig über den gesamten Pufferquerschnitt verteilen.

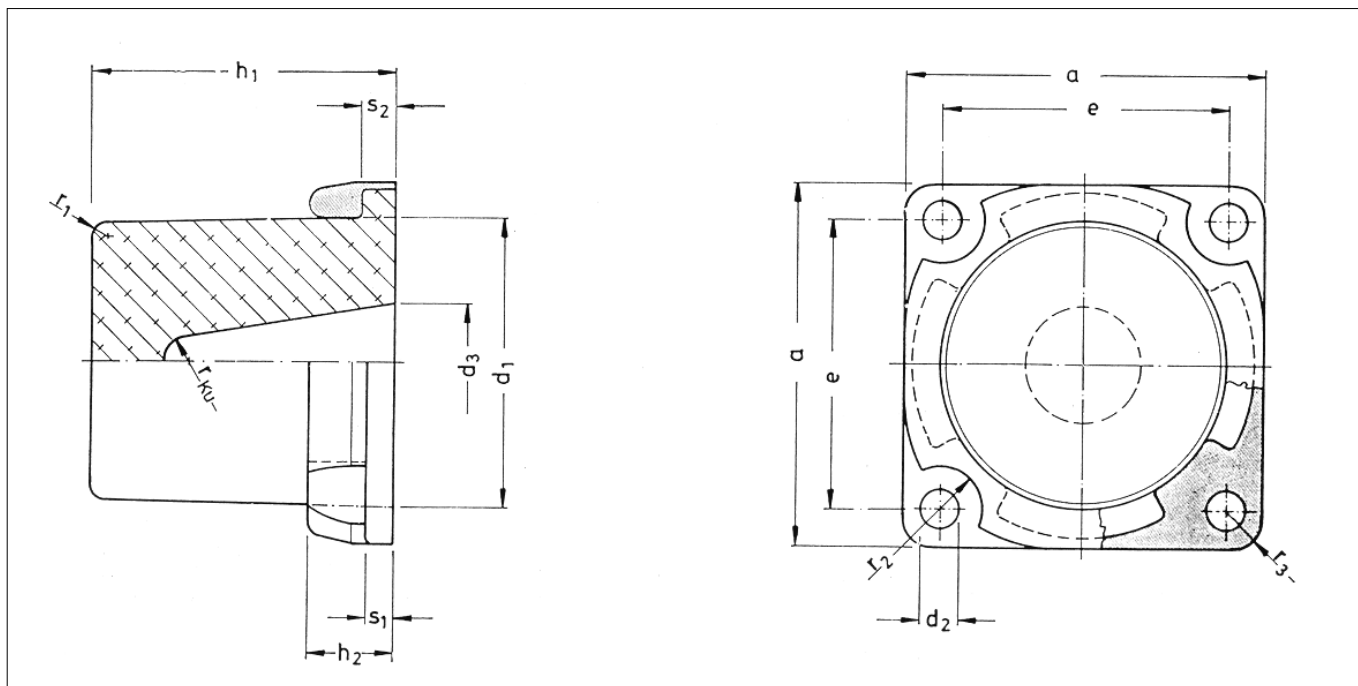
Die selbst bei großen Federwegen auftretenden, verhältnismäßig geringen Querdehnungen bewirken keine Zerstörung des Werkstoffes.

Die Befestigungsplatten wurden als Überwurfing ausgebildet, damit die Gefahr eines Lösens der Verbindung zwischen Pufferkörper und Grundplatte ausgeschlossen wird.

RRG-Cell – Anschlagpuffer sind witterungsbeständig, chemisch beständig gegen Ozon, Sauerstoff, Benzin und Benzol sowie die meisten mineralischen Öle und Fette. Ihr Arbeitsvermögen bleibt über einen großen Temperaturbereich von – 40°C bis + 80°C voll erhalten.

Die durch die Sonderbehandlung der Schäumformen erzielte sog. "Speckhaut" der Pufferkörper ist gegen Funkenflug unempfindlich.

RRG-Cell - Anschlagpuffer einschließlich Befestigungsplatte (Ausführung 11)

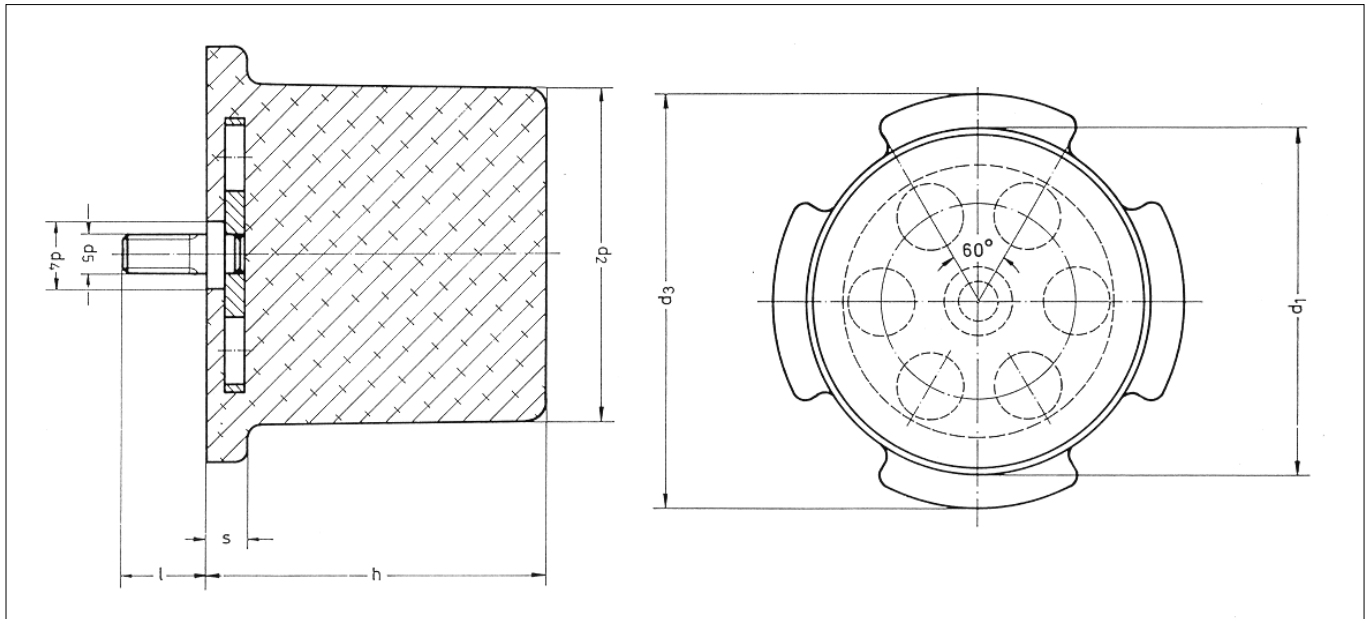


Nenngröße	mm	mm	mm	mm	mm	mm	mm	mm	mm	mm	mm	mm	mm	mm	kJ ¹⁾	mm ¹⁾	KN ¹⁾
	d ₁	a	e	d ₂	d ₃	h ₁	h ₂	r ₁	r ₂	r ₃	r _{ku}	s ₁	s ₂	E	f	P	
100.100.11	100	125	100	13	40	100	30	5	15	10	8	10	12	1,2	63	80	
125.125.11	125	160	125	17	50	125	36	8	18	18	10	12	15	2,4	80	130	
160.150.11	160	200	160	17	65	150	45	10	22	20	12	15	18	4,8	96	210	
200.190.11	200	250	200	21	80	190	45	12	25	25	15	15	18	11,5	128	330	
250.230.11	250	315	250	21	100	230	50	15	32,5	32,5	18	15	18	18,5	160	470	
315.290.11	315	400	315	21	108	290	75	18	42,5	42,5	20	20	32	34	190	560	

E = Arbeitsaufnahme, f = Federweg, P = Endkraft

¹⁾ Diese Werte gelten für Stöße, wie sie beim Kranbetrieb auftreten. Energieaufnahme, Puffer-Endkräfte und zugehörige Federwege bei verschiedenen Fahrgeschwindigkeiten können den speziellen Arbeitsblättern entnommen werden, die wir auf Wunsch gern zur Verfügung stellen.

RRG-Cell - Anschlagpuffer mit Gewindezapfen (Ausführung 09)



Nenngröße	mm	mm	mm	mm	mm	mm	mm	mm	mm	mm	mm	mm	mm	mm	kJ ¹⁾	mm ¹⁾	KN ¹⁾
	d ₁	d ₂	d ₃	d ₄	d ₅	h	l	s	E	f	P						
100.100.09	100	95	120	20	M12	100	25	12	1,18	63	78,5						
125.125.09	125	120	150	20	M12	125	25	15	2,35	80	127,5						
160.150.09	160	155	185	30	M12	150	35	18	4,71	96	206,0						
200.190.09	200	193	236	40	M20	190	40	18	11,28	128	323,7						
250.230.09	250	242	296	60	M20	230	40	18	18,15	160	461,0						

E = Arbeitsaufnahme, f = Federweg, P = Endkraft

¹⁾ Diese Werte gelten für Stöße, wie sie beim Kranbetrieb auftreten. Energieaufnahme, Puffer-Endkräfte und zugehörige Federwege bei verschiedenen Fahrgeschwindigkeiten können den speziellen Arbeitsblättern entnommen werden, die wir auf Wunsch gern zur Verfügung stellen.

FAX-ANTWORT



Fax-Antwort - schnell und einfach!!!
0208 - 3 78 31 54

an
RRG INDUSTRIE-TECHNIK GMBH
Brunshofstrasse 10
45470 Mülheim an der Ruhr
Telefon (0208) 37 83-0

Wir wollen Ihre Leistungsfähigkeit prüfen und sind interessiert an:

- Beratung, bitte rufen Sie uns an.
- Bitte lassen Sie uns weitere Produktinformationen zukommen.

Wir bitten um detaillierte Produktinformationen über:

- Gummi-Metall-Elemente
- Maschinenfüße
- Gummi-Hohlfedern
- Stahlfeder-Schwingungsdämpfer
- Anti-Vibrationsplatten (RUBLOC)
- Körperschall-Isolationselemente (SYLOMER)

Platz für Ihre Visitenkarte

"einkleben, kopieren, faxen"

Unsere Anschrift lautet:

Firma: _____

Name: _____

Straße: _____

Ort: _____

Telefon: _____

Fax: _____