

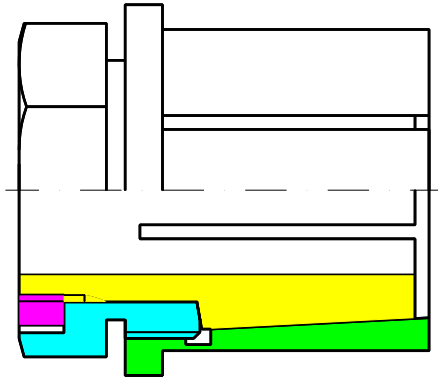
Schnell-Spann-Element Typ SSE

KATALOG-NR. 04 -132

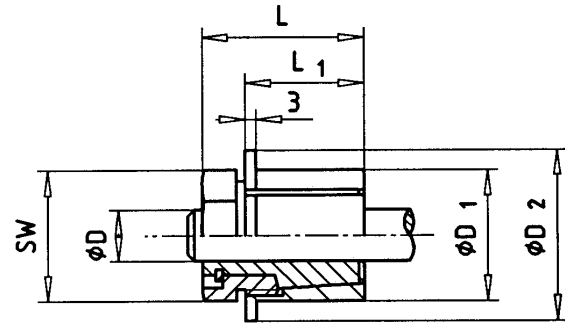


für Erstausrüstung und nachrüstbar

patentiert



SSE NB



Abmessungen SSE-NB..

Größe	01	02	03	04	05	06	07	08	09	10	11
Maße in mm											
L	29	33	38	42	46	48	50	54	56	58	67
L1	22	25	28	32	36	38	40	42	44	46	55
ϕD Passung H7	06-12	12-15	15-20	20-25	25-30	30-35	35-40	40-45	45-50	50-55	55-60
$\phi D 1$ Passung h6	24	26	36	42	47	52	56	64	74	74	88
$\phi D 2$ Passung +/- 0,1	30	32	42	50	55	60	65	70	80	80	95
SW 6 -Kt.	24	27	36	$\phi 50$	$\phi 58$	$\phi 58$	$\phi 70$	$\phi 70$	$\phi 80$	$\phi 80$	$\phi 96$
Montageschlüssel	DIN 3110			DIN 1810							
Technische Daten											
Anzugsmoment Bundschraube Nm	35	50	70	120	180	300	430	500	700	810	910
Übertragbares Drehmoment Nm	10-48	48-75	75-120	125-180	200-340	340-480	480-630	630-800	800-1050	1050-1260	1260-1430

Material: Stahl (wahlweise rostfreie Ausführung möglich)

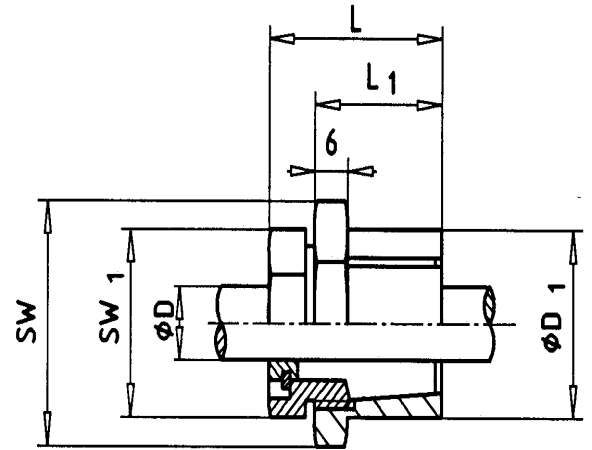
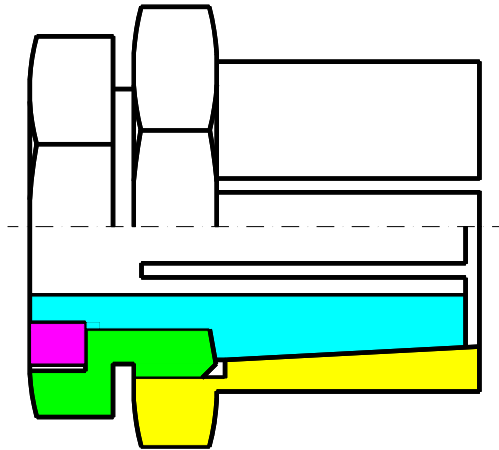
Bestellbeispiel: SSE-NB 03 18H7

SSE-NB 03.= Typ/Größe	18 H7 = Bohrung
-----------------------	-----------------

Sonderlängen auf Anfrage möglich !

mit Schlüsselfläche zur Gegenhaltung

patentiert



Schnell-Spann-Element SSE-SW mit Gegenhaltung

Abmessungen SSE-SW

Größe	01	02	03	04	05	06	07
Maße in mm							
L	32,5	36,5	40,5	45,5	48,5	52,5	54,5
L1	25	28	31	35	39	43	45
ϕD Passung H7	6-12	12-15	15-20	20-25	25-30	30-35	35-40
$\phi D1$ Passung h6	24	26	36	42	47	52	56
SW ₁ 6-Kt.	24	27	36	46	50	60	65
SW 6-Kt.	27	27	41	46	50	60	65
Montageschlüssel	DIN 3110-Norm Gabelschlüssel						
Technische Daten							
Anzugsmoment Bundschraube Nm	35	50	70	120	180	300	430
Übertragbares Drehmoment Nm	10-48	48-75	75-120	125-180	200-340	340-480	480-630

Material: Stahl (wahlweise rostfreie Ausführung möglich)

Bestellbeispiel: SSE-SW 03 18H7

SSE-SW 03 = Typ/Größe	03 18 H7 = Größe und Bohrung
-----------------------	------------------------------

Sonderlängen auf Anfrage möglich !

SSE-Schnell-Spann-Elemente für Keilriemenscheiben oder Synchronriemenräder

Wer kennt sie nicht, die Schwierigkeiten bei Montage bzw. Demontage von Keilriemenscheiben oder Synchronriemenrädern? RRG-Komplettlösungen schaffen hier schnell Abhilfe.

Sie sparen > 50 % Kosten und haben die technisch bessere Lösung

Montageprobleme bei Konus-Nabeverbindungen, Taper Lock oder das mühevoll Anpassen von Passfedernuten sind Alpträume von gestern. Platzprobleme für die axiale Montage/Demontage bei DIN 912 / DIN 933 Schrauben des Wettbewerbs sind durch die einfache, radiale Montage von SSE Schnellspanneinheiten ausgeschlossen. RRG SSE-Schnell-Spann-Elemente werden sekundenschnell mit nur einer einzigen Bundschraube montiert.

SSE-Schnell-Spann-Elemente sind selbstzentrierend und ohne Planschlag zu montieren. Schwingungen werden durch den konstruktiven Aufbau von SSE absorbiert. Die europaweit patentierten Schnell-Spann-Elemente sind in 11 Baugrößen SSE-NB von 6 - 60 mm und für Drehmomente bis 1430 Nm erhältlich. Die Typenreihe SSE-SW mit zusätzlicher Schlüssel­fläche (zur Gegenhaltung) sind in 7 Baugrößen von 6 - 40 mm kurzfristig lieferbar.

