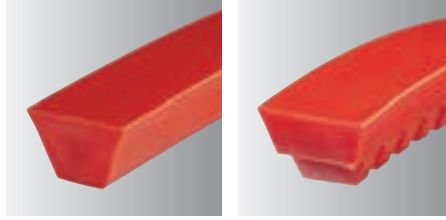
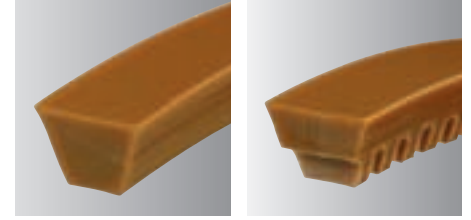


DEL/ROC



DEL/FLEX

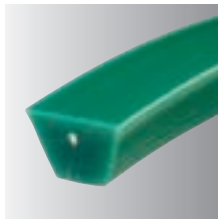


SOUPLEX

100 ShA - 55 ShD	
F	↔
50 daN/cm ²	2%

90 ShA	
F	↔
25 daN/cm ²	5%

85 ShA	
F	↔
15 daN/cm ²	8%

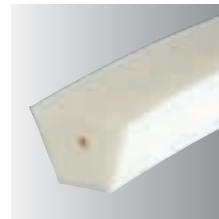


H15



H16

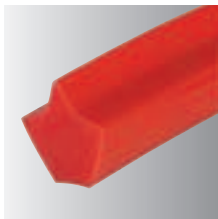
90 ShA



SOUPLEX



85 ShA

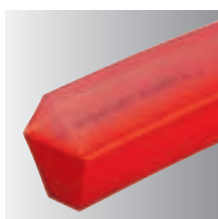


DEL/FLEX : Forme 1 - Shape 1 - Ausführung 1



DEL/FLEX : Forme 2 - Shape 2 - Ausführung 2

90 ShA



DEL/FLEX **TOPGRIP**

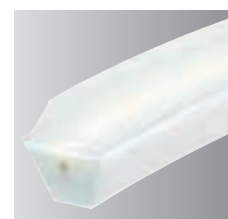


H15 **TOPGRIP**

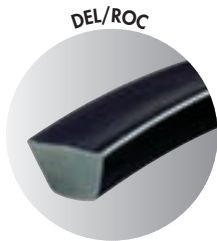
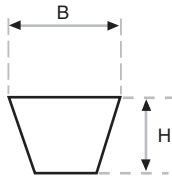
90 ShA



SOUPLEX **TOPGRIP**



85 ShA

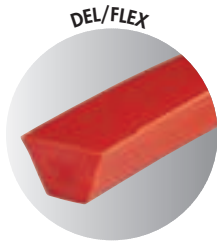


REFERENCE	FORCE DE TRACTION (daN)	ALLONGEMENT CORRESPONDANT (%)	Ø CONSEILLÉ DES POULIES (en Ø primitif) (mm)	Ø MINIMUM DES POULIES (en Ø primitif) (mm)
REFERENCE	TRACTION RATING (DN)	CORRESPONDING ELONGATION (%)	RECOMMENDED PULLEY Ø (primitive Ø) (mm)	MINIMUM PULLEY Ø (primitive Ø) (mm)
REFERENZ	ZUGKRAFT (daN)	ENTSPRECHENDE DEHNUNG (%)	EMPFOHLENER Ø DER ROLLEN (im wirksamen Ø) (mm)	MINIMALER Ø DER ROLLEN (im wirksamen Ø) (mm)
B x H (mm)				
DRVN10 10 x 6	Z	22	100	80
DRVN13 13 x 8	A	40	120	100
DRVN17 17 x 11	B	74	180	150
* DRVN20 20 x 12,5		96	220	190
DRVN22 22 x 14	C	122	260	220

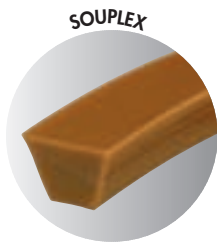
■ Possibilité de livrer les courroies trapézoïdales DEL/ROC en blanc selon les quantités ou la disponibilité.

■ DEL/ROC "V" belts can be supplied in white depending on quantities and availability.

■ Die DEL/ROC-Keilriemen können je nach Menge und Verfügbarkeit in weiss geliefert werden.



DFVR8 8 x 5		7	55	50
DFVR10 10 x 6	Z	11	80	65
DFVR13 13 x 8	A	20	100	80
DFVR17 17 x 11	B	36	150	130
DFVR22 22 x 14	C	60	220	180
* DFVR25 25 x 16		72	240	200
DFVR32 32 x 19	D	118	320	240



SXVM8 8 x 5		4	50	40
SXVM10 10 x 6	Z	6	70	55
SXVM13 13 x 8	A	12	80	70
SXVM17 17 x 11	B	22	130	110
SXVM22 22 x 14	C	36	170	130
* SXVM25 25 x 16		43	200	150
SXVM32 32 x 19	D	71	300	230

* Fabrication sur demande / Made on request / Herstellung auf Anfrage.

■ Livrées en rouleaux de 30 m.

■ Supplied in 30 m rolls.

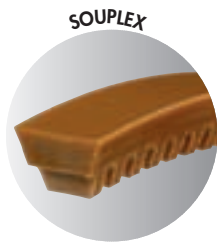
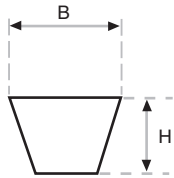
■ Lieferung in 30 m - Rollen.

DURETÉ SHORE	TENSION PRÉCONISÉE	ACIER	Coefficients de frottement sur : INOX	P.E.H.D.
SHORE HARDNESS	RECOMMENDED TENSIONING	STEEL	Coefficients of friction over : STAINLESS STEEL	H.D.P.E.
SHORE HÄRTE	EMPFOHLENE SPANNUNG	STAHL	Reibungskoeffizient auf : ROSTFREIEM STAHL	H.D.P.E.
DEL/ROC	100 A - 55 D	0,35 - 0,4	0,5	0,15 - 0,2
DEL/FLEX	90 A	0,5	0,6	0,25
SOUPLEX	85 A	0,6	0,7	0,35

COURROIES TRAPÉZOÏDALES CRANTÉES ■ ■ ■

COGGED "V" BELTS ■ ■ ■

GEZAHNTE KEILRIEMEN ■ ■ ■



REFERENCE	FORCE DE TRACTION (daN)	ALLONGEMENT CORRESPONDANT (%)	Ø CONSEILLÉ DES POULIES (en Ø primitif) (mm)	Ø MINIMUM DES POULIES (en Ø primitif) (mm)
REFERENCE	TRACTION RATING (DN)	CORRESPONDING ELONGATION (%)	RECOMMENDED PULLEY Ø (primitive Ø) (mm)	MINIMUM PULLEY Ø (primitive Ø) (mm)
REFERENZ	ZUGKRAFT (daN)	ENTSPRECHENDE DEHNUNG (%)	EMPFOHLENER Ø DER ROLLEN (im wirksamen Ø) (mm)	MINIMALER Ø DER ROLLEN (im wirksamen Ø) (mm)
B x H (mm)				
DRVNCR10 10 x 6	Z 15	2	80	65
DRVNCR13 13 x 8	A 28	2	100	90
DRVNCR17 17 x 11	B 51	2	150	125
* DRVNCR20 20 x 12,5	61	2	190	160
DRVNCR22 22 x 14	C 85	2	220	180

DFVRCR10 10 x 6	Z 7	5	60	50
DFVRCR13 13 x 8	A 14	5	80	65
DFVRCR17 17 x 11	B 25	5	110	90
DFVRCR22 22 x 14	C 42	5	150	120
* DFVRCR25 25 x 16	50	5	200	150
DFVRCR32 32 x 19	D 82	5	220	180

SXVCR10 10 x 6	Z 4	8	50	40
SXVCR13 13 x 8	A 8	8	60	50
SXVCR17 17 x 11	B 15	8	90	70
SXVCR22 22 x 14	C 25	8	130	110
* SXVCR25 25 x 16	30	8	160	130
SXVCR32 32 x 19	D 50	8	180	150

* Fabrication sur demande / Made on request / Herstellung auf Anfrage.

■ ■ Livrées en rouleaux de 30 m.

■ Supplied in 30 m rolls.

■ Lieferung in 30 m - Rollen.

DURETÉ SHORE	TENSION PRÉCONISÉE	ACIER	Coefficients de frottement sur : INOX	P.E.H.D.	
SHORE HARDNESS	RECOMMENDED TENSIONING	STEEL	Coefficients of friction over : STAINLESS STEEL	H.D.P.E.	
SHORE HÄRTE	EMPFOHLENE SPANNUNG	STAHL	Reibungskoeffizient auf : ROSTFREIEM STAHL	H.D.P.E.	
DEL/ROC	100 A - 55 D	1 - 2%	0,35 - 0,4	0,5	0,15 - 0,2
DEL/FLEX	90 A	3 - 6%	0,5	0,6	0,25
SOUPLEX	85 A	5 - 8%	0,6	0,7	0,35

■ ■ Sur demande nous pouvons augmenter la profondeur du crantage pour faciliter l'enroulement des courroies sur des poulies plus faibles.
N.B : un crantage plus profond diminue la force de traction des courroies.

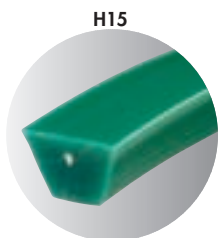
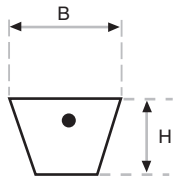
■ ■ On request we can increase the cog depth so that the belts run more easily over smaller pulleys.
N.B : deeper cog reduces the maximum belt traction.

■ ■ Auf Anfrage können wir die Verzahnung vertiefen, um die Wicklung der Riemen auf kleinere Rollen zu ermöglichen.
Bitte beachten : Eine tiefere Verzahnung vermindert die Zugkraft der Riemen.

COURROIES TRAPÉZOÏDALES ARMÉES ■ ■ ■

REINFORCED "V" BELTS ■ ■ ■

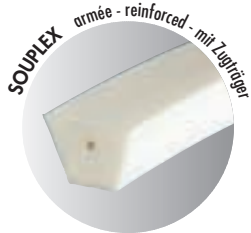
KEILRIEMEN MIT ZUGTRÄGER ■ ■ ■



H15



H16



SOUPLEX armée - reinforced - mit Zugträger



REFERENCE	FORCE DE TRACTION (daN)	ALLONGEMENT CORRESPONDANT (%)	Ø CONSEILLÉ DES POULIES (en Ø primitif) (mm)	Ø MINIMUM DES POULIES (en Ø primitif) (mm)
REFERENCE	TRACTION RATING (DN)	CORRESPONDING ELONGATION (%)	RECOMMENDED PULLEY Ø (primitive Ø) (mm)	MINIMUM PULLEY Ø (primitive Ø) (mm)
REFERENZ	ZUGKRAFT (daN)	ENTSPRECHENDE DEHNUNG (%)	EMPFOHLENER Ø DER ROLLEN (im wirksamen Ø) (mm)	MINIMALER Ø DER ROLLEN (im wirksamen Ø) (mm)

B x H (mm)				
H15GAR10 10 x 6	Z	15	1	110
H15GAR13 13 x 8	A	30	1	140
H15GAR17 17 x 11	B	50	1,5	170
H15GAR22 22 x 14	C	75	1,5	250
H15GAR32 32 x 19	D	140	1,5	350

H16GAC10 10 x 6	Z	15	1	70	50
H16GAC13 13 x 8	A	30	1	100	70
H16GAC17 17 x 11	B	50	1,5	130	110
H16GAC22 22 x 14	C	75	1,5	180	150
H16GAC32 32 x 19	D	140	1,5	300	250

SXVWAR10 10 x 6	Z	10	0,5	90	75
SXVWAR13 13 x 8	A	25	0,5	100	80
SXVWAR17 17 x 11	B	40	1	140	125
SXVWAR22 22 x 14	C	60	1,5	220	200
SXVWAR32 32 x 19	D	120	1,5	320	260

SXVWAC10 10 x 6	Z	10	0,5	60	45
SXVWAC13 13 x 8	A	25	0,5	70	50
SXVWAC17 17 x 11	B	40	1	100	85
SXVWAC22 22 x 14	C	60	1,5	160	130
SXVWAC32 32 x 19	D	120	1,5	250	220

■ Livrées en rouleaux de 30 m.

■ Supplied in 30 m rolls.

■ Lieferung in 30 m - Rollen.

DURETÉ SHORE	TENSION PRÉCONISÉE	ACIER	Coefficients de frottement sur :	
SHORE HARDNESS	RECOMMENDED TENSIONING	STEEL	INOX	P.E.H.D.
SHORE HÄRTE	EMPFOHLENE SPANNUNG	STAHL	Reibungskoeffizient auf :	H.D.P.E.
			ROSTFREIEM STAHL	
H15 - H16 ARMÉE	90 A	0,45	0,55	0,25
SOUPLEX ARMÉE	85 A	0,6	0,7	0,35
	Voir tableau ci-dessus See Above Siehe Tabelle oben			

■ Courroies armées, fibre aramide pour bloquer l'élongation / Jonction par thermosoudure sans enlever l'armature.

■ Aramide fibre reinforced belt to prevent the elongation / Thermowelding without removing the reinforcing.

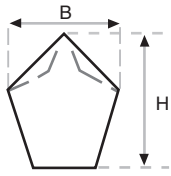
■ Riemen mit Zugträger aus Aramidfaser zur Verhinderung der Dehnung / Schweissverbindung ohne Entfernung des Zugträgers.



COURROIES TRAPÉZOÏDALES À CRÊTE ■■■

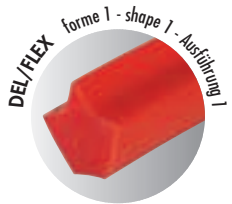
RIDGED TOP "V" BELTS ■■■

KEILRIEMEN MIT KAMM ■■■

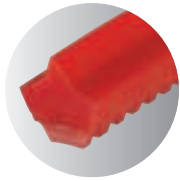


REFERENCE	FORCE DE TRACTION (daN)	ALLONGEMENT CORRESPONDANT (%)	Ø CONSEILLÉ DES POULIES (en Ø primitif) (mm)	Ø MINIMUM DES POULIES (en Ø primitif) (mm)
REFERENCE	TRACTION RATING (DN)	CORRESPONDING ELONGATION (%)	RECOMMENDED PULLEY Ø (primitive Ø) (mm)	MINIMUM PULLEY Ø (primitive Ø) (mm)
REFERENZ	ZUGKRAFT (daN)	ENTSPRECHENDE DEHNUNG (%)	EMPFOHLENER Ø DER ROLLEN (im wirksamen Ø) (mm)	MINIMALER Ø DER ROLLEN (im wirksamen Ø) (mm)

B x H (mm)

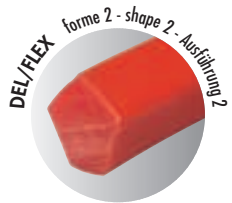


* DFVR13F1	13 x 15	A	28	5	160	140
DFVR17F1	17 x 20	B	50	5	220	180
DFVR22F1	22 x 25	C	81	5	270	220

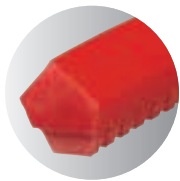


* DFVRCR13F1	13 x 15	A	22	5	120	100
DFVRCR17F1	17 x 20	B	35	5	150	120
DFVRCR22F1	22 x 25	C	56	5	210	180

* Fabrication sur demande / Made on request / Herstellung auf Anfrage.



DFVR13F2	13 x 15	A	28	5	160	140
DFVR17F2	17 x 20	B	50	5	240	200
DFVR17F2	22 x 25	C	81	5	300	240



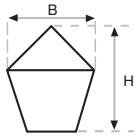
DFVRCR13F2	13 x 15	A	22	5	120	100
DFVRCR17F2	17 x 20	B	35	5	170	140
DFVRCR22F2	22 x 25	C	56	5	220	190

DURETÉ SHORE	TENSION PRÉCONISÉE	ACIER	Coefficients de frottement sur : INOX	P.E.H.D.
SHORE HARDNESS	RECOMMENDED TENSIONING	STEEL	Coefficients of friction over : STAINLESS STEEL	H.D.P.E.
SHORE HÄRTE	EMPFOHLENE SPANNUNG	STAHL	Reibungskoeffizient auf : ROSTFREIEM STAHL	H.D.P.E.
DEL/FLEX	90 A	3 - 6%	0,5	0,25
			0,6	

COURROIES TRAPÉZOÏDALES TOPGRIP À CRÊTE ■■■

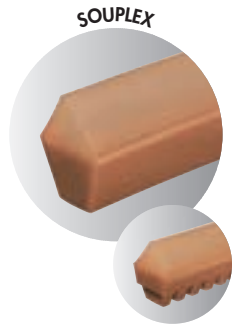
TOPGRIP RIDGED TOP "V" BELTS ■■■

TOPGRIP KAMMRIEMEN ■■■

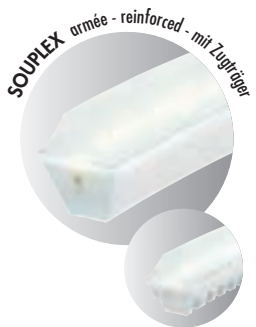


REFERENCE	FORCE DE TRACTION (daN)	ALLONGEMENT CORRESPONDANT (%)	Ø CONSEILLÉ DES POULIES (en Ø primitif) (mm)	Ø MINIMUM DES POULIES (en Ø primitif) (mm)
REFERENCE	TRACTION RATING (DN)	CORRESPONDING ELONGATION (%)	RECOMMENDED PULLEY Ø (primitive Ø) (mm)	MINIMUM PULLEY Ø (primitive Ø) (mm)
REFERENZ	ZUGKRAFT (daN)	ENTSPRECHENDE DEHNUNG (%)	EMPFOHLENER Ø DER ROLLEN (im wirksamen Ø) (mm)	MINIMALER Ø DER ROLLEN (im wirksamen Ø) (mm)

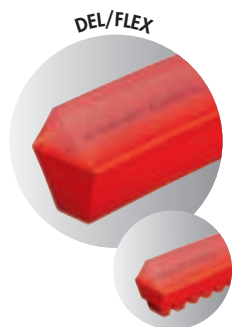
B x H (mm)



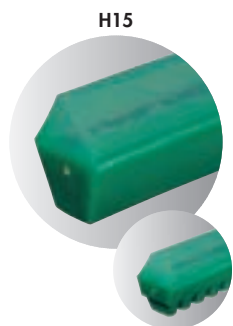
SXVM17TO	17 x 20	B	22	8	140	120
SXVM22TO	22 x 25	C	36	8	240	220
SXVMCR17TO	17 x 20	B	15	8	105	95
SXVMCR22TO	22 x 25	C	25	8	180	160



SXVWAR17TO	17 x 20	B	40	1	145	130
SXVWAR22TO	22 x 25	C	60	1,5	250	230
SXVWAC17TO	17 x 20	B	40	1	115	100
SXVWAC22TO	22 x 25	C	60	1,5	190	170



DFVR17TO	17 x 20	B	36	5	160	145
DFVR22TO	22 x 25	C	60	5	260	240
DFVRCR17TO	17 x 20	B	25	5	125	110
DFVRCR22TO	22 x 25	C	42	5	200	180



H15GAR17TO	17 x 20	B	50	1,5	180	160
H15GAR22TO	22 x 25	C	75	1,5	275	250
H15GAC17TO	17 x 20	B	50	1,5	135	120
H15GAC22TO	22 x 25	C	75	1,5	220	200