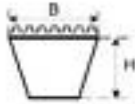


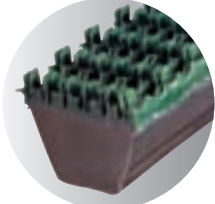
# COURROIES TRAPÉZOÏDALES AVEC REVÊTEMENT NID D'ABEILLE

# "V" BELTS WITH SUPERGRIP SURFACE

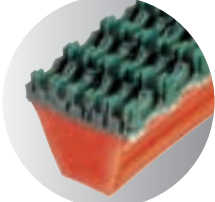
# KEILRIEMEN MIT SUPERGRIP BELAG



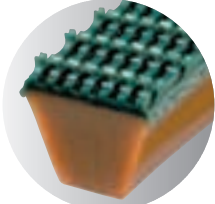
DEL/ROC



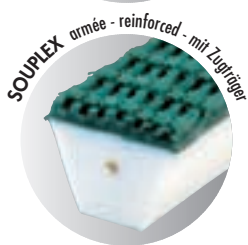
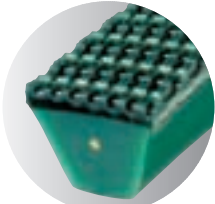
DEL/FLEX



SOUPLEX



H15



REFERENCE	FORCE DE TRACTION (daN)	ALLONGEMENT CORRESPONDANT (%)	Ø CONSEILLÉ DES POULIES (en Ø primitif) (mm)	Ø MINIMUM DES POULIES (en Ø primitif) (mm)
REFERENCE	TRACTION RATING (DN)	CORRESPONDING ELONGATION (%)	RECOMMENDED PULLEY Ø (primitive Ø) (mm)	MINIMUM PULLEY Ø (primitive Ø) (mm)
REFERENZ	ZUGKRAFT (daN)	ENTSPRECHENDE DEHNUNG (%)	EMPFOHLENER Ø DER ROLLEN (im wirksamen Ø) (mm)	MINIMALER Ø DER ROLLEN (im wirksamen Ø) (mm)

	B x H (mm)					
DRVN10NA	10 x 6	Z	22	2	100	80
DRVN13NA	13 x 8	A	40	2	120	100
DRVN17NA	17 x 11	B	74	2	180	150
DRVN22NA	22 x 14	C	122	2	260	220

DFVR10NA	10 x 6	Z	11	5	80	65
DFVR13NA	13 x 8	A	20	5	100	80
DFVR17NA	17 x 11	B	36	5	150	130
DFVR22NA	22 x 14	C	60	5	220	180
DFVR32NA	32 x 19	D	118	5	320	240

SXVM10NA	10 x 6	Z	6	8	70	55
SXVM13NA	13 x 8	A	12	8	80	70
SXVM17NA	17 x 11	B	22	8	130	110
SXVM22NA	22 x 14	C	36	8	170	130
SXVM32NA	32 x 19	D	71	8	300	230

H15GAR10NA	10 x 6	Z	15	1	110	90
H15GAR13NA	13 x 8	A	30	1	140	110
H15GAR17NA	17 x 11	B	50	1,5	170	140
H15GAR22NA	22 x 14	C	75	1,5	250	230
H15GAR32NA	32 x 19	D	140	1,5	350	300

SXVWAR10NA	10 x 6	Z	10	0,5	90	75
SXVWAR13NA	13 x 8	A	25	0,5	100	80
SXVWAR17NA	17 x 11	B	40	1	140	125
SXVWAR22NA	22 x 14	C	60	1,5	220	200
SXVWAR32NA	32 x 19	D	120	1,5	320	260

■ Livrées en rouleaux de 30 m.

■ Supplied in 30 m rolls.

■ Lieferung in 30 m - Rollen.

DURETÉ SHORE	TENSION PRÉCONISÉE	ACIER	Coefficients de frottement sur : INOX	P.E.H.D.
SHORE HARDNESS	RECOMMENDED TENSIONING	STEEL	Coefficients of friction over : STAINLESS STEEL	H.D.P.E.
SHORE HÄRTE	EMPFOHLENE SPANNUNG	STAHL	Reibungskoeffizient auf : ROSTFREIEM STAHL	H.D.P.E.

DEL/ROC	100 A - 55 D	1 - 2%	0,35 - 0,4	0,5	0,15 - 0,2
DEL/FLEX	90 A	3 - 6%	0,5	0,6	0,25
SOUPLEX	85 A	5 - 8%	0,6	0,7	0,35
H15 ARMÉE	90 A	Voir tableau ci-dessus See Above Siehe Tabelle oben	0,45	0,55	0,25
SOUPLEX ARMÉE	85 A		0,6	0,7	0,35

# COURROIES TRAPÉZOÏDALES AVEC REVÊTEMENT NID D'ABEILLE

## "V" BELTS WITH SUPERGRIP SURFACE

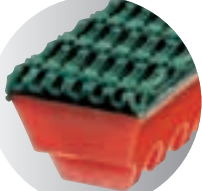
## KEILRIEMEN MIT SUPERGRIP BELAG



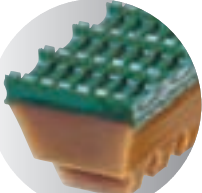
DEL/ROC



DEL/FLEX



SOUPLEX



H16



SOUPLEX armée - reinforced - mit Zugfäden



REFERENCE	FORCE DE TRACTION (daN)	ALLONGEMENT CORRESPONDANT (%)	Ø CONSEILLÉ DES POULIES (en Ø primitif) (mm)	Ø MINIMUM DES POULIES (en Ø primitif) (mm)
REFERENCE	TRACTION RATING (DN)	CORRESPONDING ELONGATION (%)	RECOMMENDED PULLEY Ø (primitive Ø) (mm)	MINIMUM PULLEY Ø (primitive Ø) (mm)
REFERENZ	ZUGKRAFT (daN)	ENTSPRECHENDE DEHNUNG (%)	EMPFOHLENER Ø DER ROLLEN (im wirksamen Ø) (mm)	MINIMALER Ø DER ROLLEN (im wirksamen Ø) (mm)

	B x H (mm)					
DRVNCR10NA	10 x 6	Z	15	2	80	65
DRVNCR13NA	13 x 8	A	28	2	100	90
DRVNCR17NA	17 x 11	B	51	2	150	125
DRVNCR22NA	22 x 14	C	85	2	220	180

DFVRCR10NA	10 x 6	Z	7	5	60	50
DFVRCR13NA	13 x 8	A	14	5	80	65
DFVRCR17NA	17 x 11	B	25	5	110	90
DFVRCR22NA	22 x 14	C	42	5	150	120
DFVRCR32NA	32 x 19	D	82	5	220	180

SXVMCR10NA	10 x 6	Z	4	8	50	40
SXVMCR13NA	13 x 8	A	8	8	60	50
SXVMCR17NA	17 x 11	B	15	8	90	70
SXVMCR22NA	22 x 14	C	25	8	130	110
SXVMCR32NA	32 x 19	D	50	8	180	150

H16GAC10NA	10 x 6	Z	15	1	70	50
H16GAC13NA	13 x 8	A	30	1	100	70
H16GAC17NA	17 x 11	B	50	1,5	130	110
H16GAC17NA	22 x 14	C	75	1,5	180	150
H16GAC32NA	32 x 19	D	140	1,5	300	250

SXVWAC10NA	10 x 6	Z	10	0,5	60	45
SXVWAC13NA	13 x 8	A	25	0,5	70	50
SXVWAC17NA	17 x 11	B	40	1	100	85
SXVWAC22NA	22 x 14	C	60	1,5	160	130
SXVWAC32NA	32 x 19	D	120	1,5	250	220

■ Livrées en rouleaux de 30 m.

■ Supplied in 30 m rolls.

■ Lieferung in 30 m - Rollen.

DURETÉ SHORE	TENSION PRÉCONISÉE	ACIER	Coefficients de frottement sur : INOX	P.E.H.D.
SHORE HARDNESS	RECOMMENDED TENSIONING	STEEL	Coefficients of friction over : STAINLESS STEEL	H.D.P.E.
SHORE HÄRTE	EMPFOHLENE SPANNUNG	STAHL	Reibungskoeffizient auf : ROSTFREIEM STAHL	H.D.P.E.

DEL/ROC	100 A - 55 D	1 - 2%	0,35 - 0,4	0,5	0,15 - 0,2
DEL/FLEX	90 A	3 - 6%	0,5	0,6	0,25
SOUPLEX	85 A	5 - 8%	0,6	0,7	0,35
H16 ARMÉE	90 A	Voir tableau ci-dessus See Above Siehe Tabelle oben	0,45	0,55	0,25
SOUPLEX ARMÉE	85 A		0,6	0,7	0,35

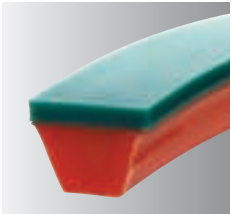
# COURROIES TRAPÉZOÏDALES AVEC REVÊTEMENT SPÉCIAUX



## “V” BELTS WITH SPECIAL SURFACE



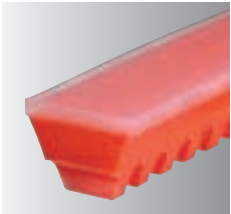
## KEILRIEMEN MIT SPEZIELLEM BELAG



■■ COURROIE TRAPÉZOÏDALE  
AVEC REVÊTEMENT SOUPLEX  
LISSE ADHÉRENT.

■■ “V” BELT WITH HIGH  
GRIP, SMOOTH SOUPLEX  
SURFACE.

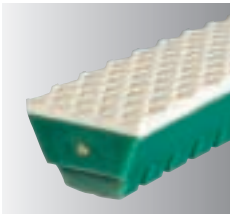
■■ KEILRIEMEN MIT GLATTEM  
SOUPLEX BELAG UND HOHEM  
HAFTVERMÖGEN.



■■ COURROIE TRAPÉZOÏDALE  
AVEC REVÊTEMENT  
TOTALGRIP LISSE TRÈS  
ADHÉRENT.

■■ “V” BELT WITH ULTRA  
HIGH GRIP SMOOTH  
TOTALGRIP SURFACE.

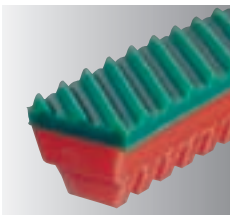
■■ KEILRIEMEN MIT GLATTEM  
TOTALGRIP BELAG MIT  
BESONDERS STARKEM  
HAFTVERMÖGEN.



■■ COURROIE TRAPÉZOÏDALE  
AVEC REVÊTEMENT SPÉCIAL  
BLANC À LOSANGES, POUR  
L'INDUSTRIE DU BOIS.

■■ “V” BELT WITH WHITE  
TRELLIS SURFACE, A SPECIAL  
SURFACE FOR WOOD  
INDUSTRY.

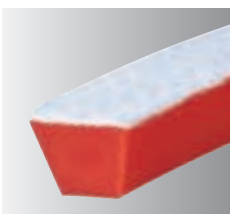
■■ KEILRIEMEN MIT  
ZUGTRÄGER MIT WEISSEM  
RAUTENFÖRMIGEN BELAG,  
SPEZIELL FÜR DIE  
HOLZINDUSTRIE.



■■ COURROIE TRAPÉZOÏDALE  
AVEC REVÊTEMENT SPÉCIAL SG3,  
POUR L'INDUSTRIE DU VERRE.

■■ “V” BELT WITH SPECIAL  
SG3 SURFACE, FOR GLASS  
INDUSTRY.

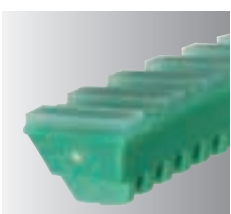
■■ KEILRIEMEN MIT  
SPEZIELLEM SG 3-BELAG,  
FÜR DIE GLASINDUSTRIE.



■■ COURROIE TRAPÉZOÏDALE  
AVEC REVÊTEMENT FEUTRE  
POUR TRANSPORT DE  
PRODUITS FRAGILES OU  
DE PÂTE FRAICHE EN  
BOULANGERIE INDUSTRIELLE.

■■ “V” BELT WITH FELTED  
SURFACE FOR TRANSPORTING  
FRAGILE PRODUCTS OR FRESH  
DOUGH IN INDUSTRIAL  
BAKERIES.

■■ KEILRIEMEN MIT  
FILZBELAG FÜR DEN  
TRANSPORT VON  
ZERBRECHLICHEN  
GEGENSTÄNDEN ODER  
FRISCHEM TEIG IN  
GROSSBÄCKEREIEN.



■■ COURROIE TRAPÉZOÏDALE  
AVEC REVÊTEMENT TOTALGRIP  
USINÉ POUR MACHINES  
À RÉCOLTER LES LÉGUMES.

■■ “V” BELT WITH SPECIAL  
MACHINED TOTALGRIP  
SURFACE FOR VEGETABLE  
HARVESTER.

■■ KEILRIEMEN MIT SPEZIELL  
FÜR GEMÜSE ERNTE-  
MASCHINEN BEARBEITETEM  
TOTALGRIP BELAG.

# COURROIES TRAPÉZOÏDALES AVEC REVÊTEMENT SPÉCIAUX



## “V” BELTS

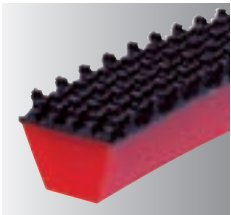


## WITH SPECIAL SURFACE

## KEILRIEMEN MIT SPEZIELLEM BELAG



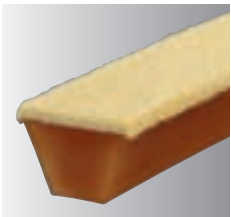
- ■ TRANSPORTS DE PRODUITS CHAUDS
- ■ CONVEYING OF HOT PRODUCTS
- ■ FÖRDERUNG VON ERHITZTEN PRODUKTEN



■ ■ COURROIE TRAPÉZOÏDALE  
AVEC REVÊTEMENT NID  
D'ABEILLE CAOUTCHOUC.

■ ■ “V” BELT WITH RUBER  
SUPERGRIP SURFACE.

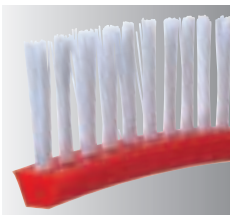
■ ■ KEILRIEMEN MIT  
SUPERGRIP-BELAG AUS GUMMI.



■ ■ COURROIE AVEC  
REVÊTEMENT FEUTRE ARAMIDE.

■ ■ “V” BELT WITH ARAMID  
FELTED SURFACE.

■ ■ KEILRIEMEN MIT  
ARAMIDFILZ-BELAG.



■ ■ COURROIE BROSE POUR  
LE BROSSAGE DYNAMIQUE  
EN CONTINU.

■ ■ BRUSH BELT FOR  
CONTINUOUS DYNAMIC  
BRUSHING.

■ ■ BÜRSTEN-RIEMEN  
FÜR DYNAMISCHES  
KONTINUIERLICHES BÜRSTEN.

QUALITÉ	SECTION		Ø MINIMUM DES POULIES (en Ø primitif)	HAUTEUR DES POILS	NOMBRE DE RANGS (en quinconce)	PAS	SECTION DES POILS
QUALITY	CROSS SECTION		MINIMUM PULLEY (primitive Ø)	LENGTH OF BRISTLES	NUMBER OF ROWS (Staggered Rows)	STEP	CROSS SECTION OF BRISTLES
QUALITÄT	QUERSCHNITT		MINIMALER Ø DER ROLLEN	HÖHE DER BORSTEN	REIHENANZAHL (in fünfpunktanordnung)	ABSTAND	QUERSCHNITT DER BORSTEN
DEL/FLEX	13 x 8	A	120 mm	27	1	8 mm	40/100
SOUPLEX	17 x 11	B	180 mm	60	2	8 mm	40/100
SOUPLEX	22 x 14	C	240 mm	60	3	8 mm	40/100