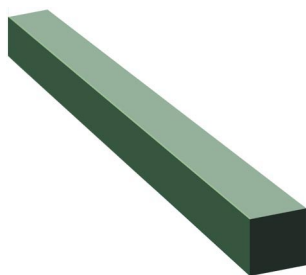


# Steuer- und Keilleisten



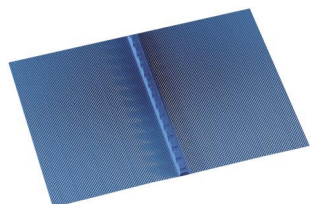
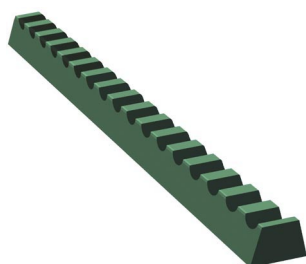
PVC Rechteckleisten, eingerückt aufgeschweißt

Rechteck- / Quadratprofil			Empf. Mindest-Trommeldurchmesser [mm]	
Profil [mm]	Fußbreite [mm]	Höhe [mm]	längs	quer
			10 x 10	10
15 x 15	15	15	120	100
20 x 15	15	20	150	130
25 x 15	15	25	170	150
30 x 15	15	30	200	180



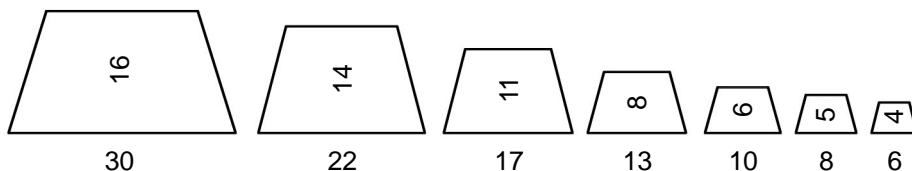
PVC Keilleisten, seitlich aufgeschweißt

V-Profil nach DIN 2215, ungekerbt				Empf. Mindest-Trommeldurchmesser [mm]	
Profil [mm]	Fußbreite [mm]	Höhe [mm]	Höhe [mm]	längs	quer
				<b>K6</b>	6 x 4
<b>K8</b>	8 x 5	8	5	50	50
<b>K10</b>	10 x 6	10	6	60	50
<b>K13</b>	13 x 8	13	8	80	80
<b>K17</b>	17 x 11	17	11	120	100
<b>K22</b>	22 x 14	22	14	140	120
<b>K30</b>	30 x 16	30	16	200	150



PVC Keilleiste, mittig aufgeschweißt

V-Profil nach DIN 2215, gekerbt				Empf. Mindest-Trommeldurchmesser [mm]	
Profil [mm]	Fußbreite [mm]	Höhe [mm]	Höhe [mm]	längs	quer
				<b>K8</b>	8 x 5
<b>K10</b>	10 x 6	10	6	50	-
<b>K13</b>	13 x 8	13	8	60	-
<b>K17</b>	17 x 11	17	11	90	-
<b>K22</b>	22 x 14	22	14	110	-
<b>K30</b>	30 x 16	30	16	150	-



V-Profile K6 - K30