

## Hydraulik-Aggregat zur Druckversorgung einer Schere

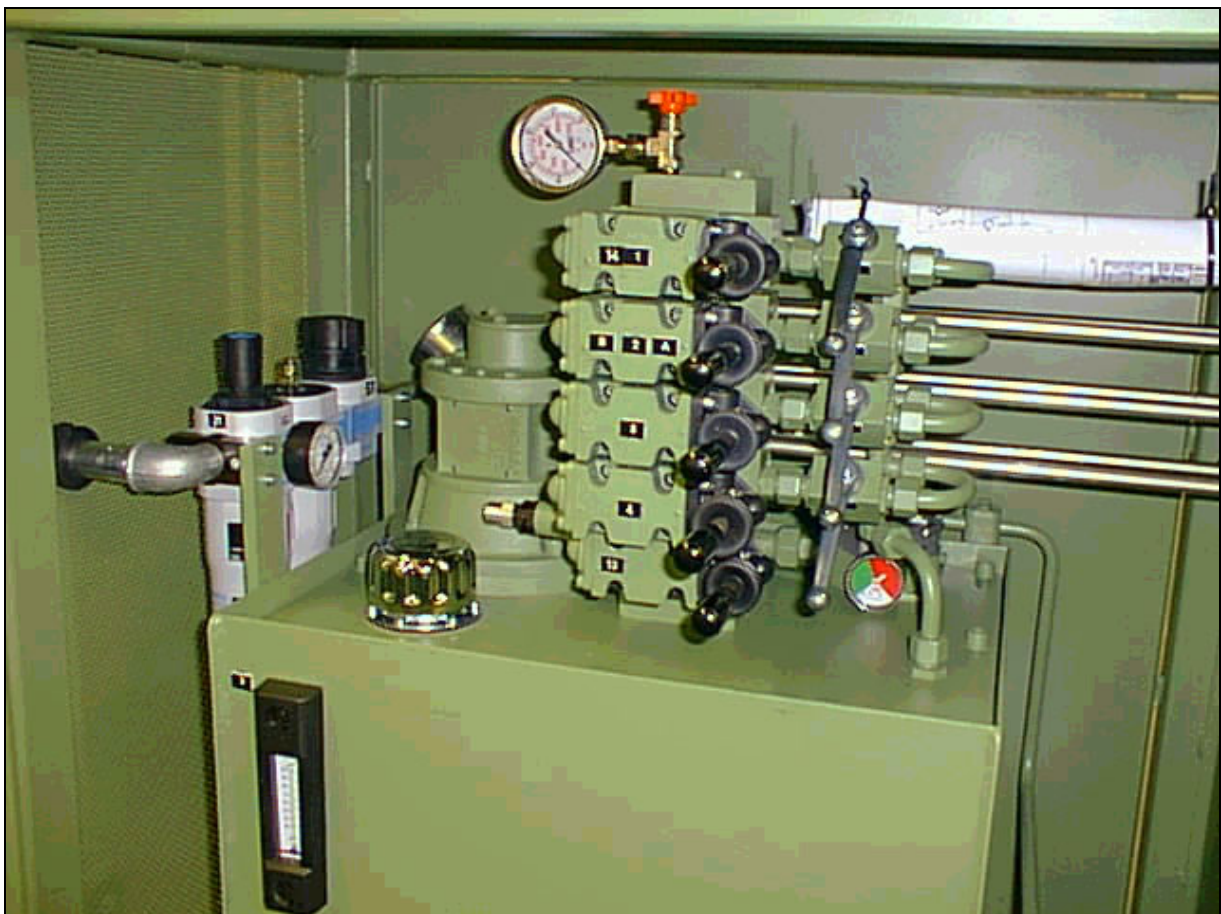
Antriebsleistung:	22 kW
Fördervolumen:	Niederdruck 200 l/min. – 35 bar mit Hydraulik-Speicher 20 Liter und Speicherladung
Fördervolumen:	Hochdruck 45 l/min. – 90 bar mit Hydraulik-Speicher 10 Liter und Speicherladung (Speicherladung über Blocktechnik)
Kühl-Fiterkreis:	13 kW
Ölbehälter:	1.000 l

Niveau- und Temperatur-Überwachung mit digitaler Thermotechnik



03-1178a

## Hydraulik-Aggregat mit Druckluftantrieb zur Steuerung von Wetterschutztüren im Bergbau



03-1184

## Hydraulik-Aggregat zur Steuerung von Absperrschiebern und Montageluke in Pumpwerken der Emschergenossenschaft

Antriebsleistung: P 3,0 kW

Fördervolumen: Q 9 l/min.

Betriebsdruck: 90 und 180 bar

Tankvolumen: V 30 l

Steuerblock mit Umschaltmöglichkeit des Betriebsdrucks von 90 auf 180 bar

Schlauchhaspel mit Doppelschlauch 20.000 mm lang



03-1186

## Hydraulik-Aggregat

### Zur Druckversorgung eines Prüffeldes (Automobil-Industrie)

Antriebsleistung: 2 x 15 kW  
Förderleistung: 2 x 35 l/min.  
Tankvolumen: 630 l einschließlich Ölwanne  
nach Wasserhaushaltsgesetz  
2 x Hydraulik-Blasenspeicher, Inhalt 10 l



03-1189

## Zusatz-Hydraulik-Aggregat für Ruderanlagen und Nebenfunktionen auf Binnenschiffen

Antriebsleistung	P:	5,5 kW
Förderleistung	Q:	26 l/min.
Betriebsdruck	p:	120 bar



03-1190

## Hydraulik-Aggregat zur Steuerung von doppelt wirkenden Hydraulik-Zylindern einer Stanze

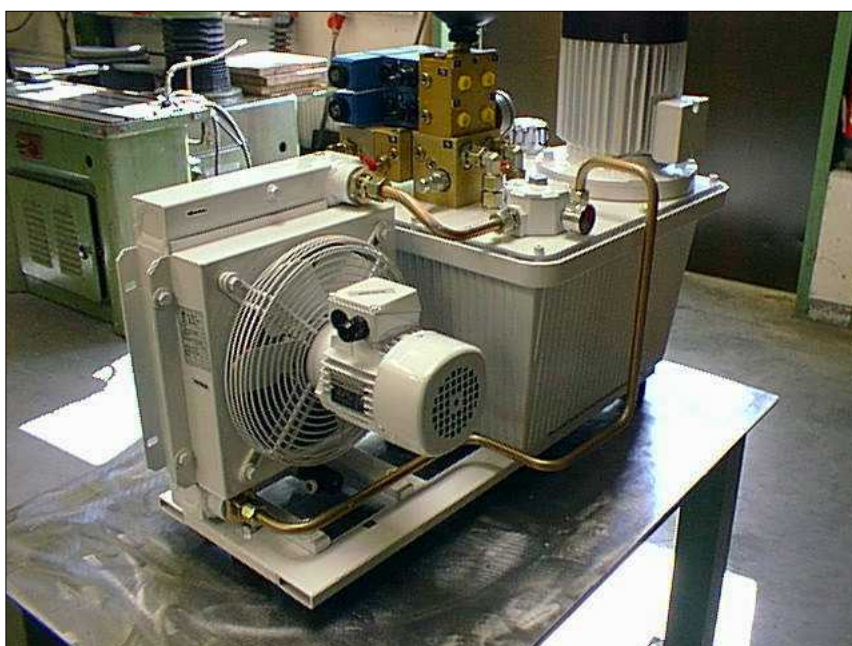
Antriebsleistung: 2,2 kW

Betriebsdruck: 130 bar

Förderleistung: 7 l/min.

Tankvolumen: 44 l

Hydraulik-Aggregat mit Speicherladetechnik  
Öl-Luftwärmetauscher über Temperaturschalter gesteuert



03-1191

## Hydraulik-Aggregat zur Steuerung von Blechbearbeitungs- maschinen in der Automobil-Industrie

Hydraulik-Aggregat mit Kühlpumpenträger

Doppelpumpe 24/12 l/min.

elektrische Speicherladetechnik

Verkettungssystem bis 13 St. Anschlussplätze NG 10

Antriebsleistung: 5,5 kW

Betriebstechnik: 120 bar

Förderleistung: 24 l/min

Tankvolumen: 65 l



03-1192

## Hydraulik-Aggregat zur Druckversorgung einer Werkzeugmaschine

Antriebsleistung: 0,37 kW  
Förderleistung: 1,5 l/min.  
Betriebsdruck: 65 bar  
Tankvolumen: 20 l

Hydraulik-Aggregat mit elektrischer Entlastung,  
Membranspeicher 2 l,  
TÜV-Sicherheitsventil



03-1193

## Hydraulik-Aggregat zur Steuerung einer Hubtoranlage

Antriebsleistung: 2 x 15 kW

Betriebsdruck: 55 bar

Förderleistung: 2 x 3-fach Pumpe 46 l/min., 46 l/min., 29 l/min.

Tankvolumen: 1.500 l

Ölwanne nach Wasserhaushaltsgesetz

Vorbereitung zum Probelauf



03-1195

## Hydraulik-Aggregat zur Steuerung von doppelt wirkenden Hydraulik-Zylindern in Blechbearbeitungsmaschine

Antriebsleistung:	1,5 kW
Betriebsdruck:	150 bar
Förderleistung:	4,5 l/min.
Tankvolumen:	30 l

Hydraulik-Aggregat mit Speicherladetechnik,  
Verkettungssystem NGG,  
Wege und Zwischenplattenventile NGG,  
Membranspeicher 0,75 l



03-1196

## Absperreinheiten mit Manometer

16 Stück, 2-fach

O-1000 bar

Nadelventil

Hochdruckleitungen und Anschlusskupplungen

Betriebsdruck 700 bar

Einzelteil zur Seilspannvorrichtung

Projekt: Freeport-Indonesia (Großbagger)



03-1197