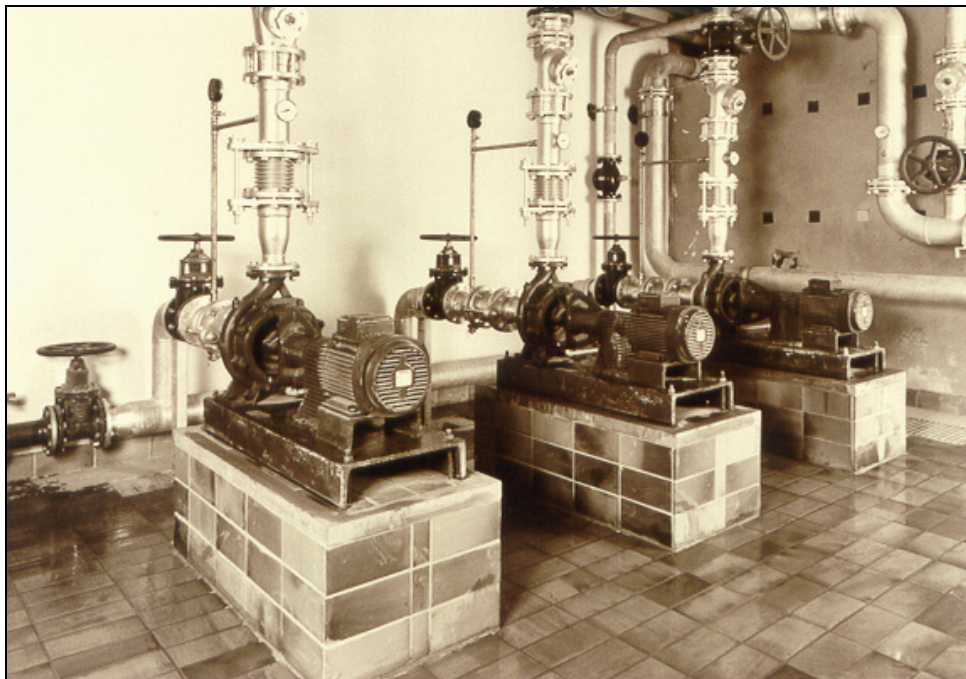
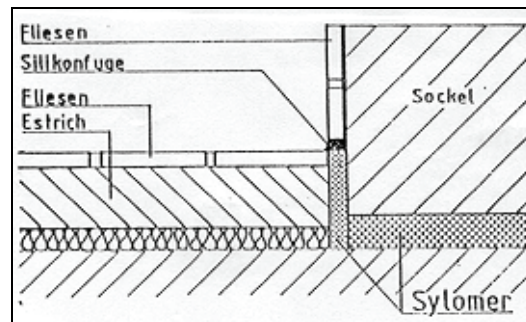


Vollflächige elastische Lagerung einer Heizzentrale

Krankenhaus (Heizzentrale)

Für die Warmwasserzirkulation wurden drei Umlaufpumpen auf Betonsockel montiert. Bei Betrieb der Pumpen dürfen keine störenden Geräusche in die darüber liegenden Behandlungsräume gelangen.

Vollflächige elastische Lagerung der Sockel auf Sylomer L50.



05-1049-1