



SCHWINGUNGSTECHNIK

Federungstechnik

RRG

Hochbelastbares Lager Sylodyn® HRB-HS

Effiziente Schwingungsisolierung auf kleinstem Raum

05-140



Hochbelastbares Lager HRB-HS

Schergewichte effizient lagern

Um die elastische Lagerung großer Lasten unter konstruktiven Einschränkungen zu erleichtern, gibt es jetzt zwei neue Produkte der Werkstoff-Serie Sylodyn®. Die hochbelastbaren Lager mit der Bezeichnung HRB-HS 3000 und 6000 isolieren Schwingungen und Erschütterungen in Bauwerken selbst auf kleinstem Raum äußerst effizient.

Viele Gebäude, wie zum Beispiel Hochhäuser, müssen elastisch gelagert werden, um sie effizient vor Schwingungen und Erschütterungen zu schützen. Hochbelastbare elastische Lager braucht es aber auch für Konstruktionen, bei denen hohe Lasten auf kleinsten Flächen aufeinander treffen, so zum Beispiel für Kranverbauten, Stahlkonstruktionen oder schwere Maschinen.

Allerdings benötigen hohe Lasten üblicherweise auch große Lagerflächen, auf denen sich das Gewicht gleichmäßig verteilen kann. Diese stehen jedoch - aufgrund konstruktiver Vorgaben - meist nicht zur Verfügung.

Die hochbelastbaren Lager Sylodyn® HRB-HS erbringen gerade bei kleinen Auflageflächen Höchstleistungen: Ein kleiner Lagerpunkt reicht aus, um sehr hohe Lasten effizient auf dem Werkstoff zu lagern. Dadurch kann eine elastische Lagerung auch unter eingeschränkten baulichen Bedingungen eine optimale Wirkung erbringen. Sowohl Punkt- als auch Streifenlagerungen sind möglich.

Durch diese Flexibilität entfallen teure konstruktive Veränderungen, was die bauliche Realisierung erleichtert und sich positiv auf die Gesamtkosten auswirkt. Auch im Zuge einer Renovierung oder bei Folgearbeiten bringt die Verlegung hochbelastbarer Lager beste Ergebnisse.



Speziell auf der Baustelle zeigt sich, wie leicht diese Lager zu handhaben sind: Sie wiegen relativ wenig, lassen sich mühelos platzieren und auch später noch nachjustieren. Die Nachbearbeitung direkt auf der Baustelle ist bei den hochbelastbaren Lagern Sylodyn® HRB-HS problemlos möglich. Sie überzeugen durch höchste Effizienz und Qualität sowie durch das unkomplizierte Handling.

Die hohe dynamische Wirksamkeit des Werkstoffs gewährleistet eine ausgezeichnete Schwingungsisolierung. Zudem zeichnen die geringe Aufbauhöhe und die leichte Verarbeitbarkeit diese elastischen Lager aus.

Ein hochbelastbares Lager Sylodyn® HRB-HS kann auf einem Quadratmeter eine vergleichbare Last von rund 600 Tonnen tragen.

Produktvorteile

- ▶ Höchste Lastentkoppelung mit Lagern auf kleinstem Raum
- ▶ Keine teuren konstruktiven Veränderungen nötig
- ▶ Einfaches Handling und Bearbeitbarkeit
- ▶ Minimierung der Gesamtkosten

sylodyn®

Hochbelastbares Lager HRB-HS

Umfangreicher Service, konstruktives Know-how

Eine optimale projektspezifische Gesamtlösung entsteht - je nach baulichen Anforderungen - aus der Kombination der Standardwerkstoffe Sylodyn® und Sylomer® mit den hochbelastbaren Lagern.

Kunden profitieren vom umfangreichen Service und der mehrfach bewährten Qualität der Werkstoffe. Eine große Anzahl an Referenzen belegt, dass sich die Lösungen für Erschütterungsschutz und Schwingungsisolierung in der Praxis bewähren.

Individuell abgestimmte Leistungen

Gemeinsam mit Kunden löst die RRG schwingungstechnische Probleme. Die spezifischen Anforderungen von Projekten stehen immer im Fokus.

Die vorangehende Berechnung der Einsenkung, der Eigenfrequenz und des Isoliergrades bilden die Grundlage für die Beratung bei der Materialauswahl.

Diese Komponenten sind für den Erfolg des Projektes entscheidend. Die RRG konfektioniert die Materialien bei Bedarf nach Maß, so dass sie schnell und einfach eingebaut werden können.



HRB-HS
3000

HRB-HS
6000

Produkteigenschaften

- ▶ Hohe dynamische Wirksamkeit
- ▶ Hohe Belastbarkeit: bis 6 N/mm²
- ▶ Lange Lebensdauer
- ▶ Langfristig bestes Dauerstandverhalten
- ▶ Geringe Amplitudenabhängigkeit
- ▶ Geringe Frequenzabhängigkeit
- ▶ Relativ geringes Gewicht
- ▶ Schwer entflammbar
- ▶ Beständigkeit gegen Chemikalien und Öle
- ▶ Hohe mechanische Festigkeit (Zugfestigkeit, Reißdehnung)
- ▶ Speziell ausgewählte Steifigkeiten für unterschiedliche Lastanforderungen
- ▶ Als Punkt- oder Streifenlagerung einsetzbar

Erforderliche Angaben für den Einsatz der hochbelastbaren Lager

- ▶ Zeichnungen (Grundriss, Schnitte, Details etc.)
- ▶ Eigenlast, Verkehrslast (Personen)
- ▶ Lagerposition
- ▶ Lagerabmessungen (Länge, Breite, Höhe)
- ▶ Erregerfrequenz
- ▶ Zu erreichende Abstimmfrequenz
- ▶ Höhe der maximalen Einsenkung

Der Inhalt dieser Druckschrift ist das Ergebnis anwendungstechnischer Erfahrungen. Alle Angaben und Hinweise erfolgen nach bestem Wissen; sie stellen keine Eigenschaftszusicherung dar. Für die Beratung durch diese Druckschrift ist eine Haftung auf Schadenersatz, gleich welcher Art und welchen Rechtsgrundes, ausgeschlossen. Technische Änderungen im Rahmen der Produktentwicklung bleiben vorbehalten. 201109



FLUID
ANTRIEB
ELASTOMER
SCHWINGUNG

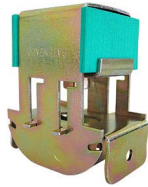


FAX-Antwort: (0208) 37 83-154

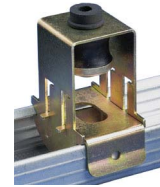
Bitte senden Sie mir mehr Informationen:



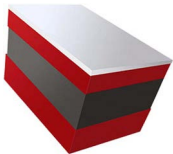
Sylomer® & Sylodyn®
Elastomere für die Schwingungsdämpfung im niedrigen, mittleren und hohen Bereich



Akustik + Sylomer®
Elastische Befestigungselemente für Decken und Wände



Schwingungsdämpfer
Elastische Abhänger für Decken Wände, Geräte und Maschinen



KSD®-Elemente
Isolierung von Körperschall, Schwingungen und Erschütterungen



Stahlfeder-Schwingungsdämpfer
Aktivisolierung von z. B. Klimageräten, Ventilatoren, etc.



Sicherheits- und Industriestoßdämpfer
Elemente zur sicheren Abbremsung bewegter Massen



Maschinenschuhe
zur Nivellierung und Dämpfung von Geräten und Maschinen



Gummi-Metall-Elemente
Schwingungsabsorption und Lärmreduzierung



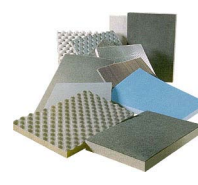
Gummi-Hohlfedern Elastomerfedern
Federelemente für den Einsatz im Fahrzeug- und Maschinenbau



Lärmschutzkabinen und -kapseln
Dämmung und Isolierung von Luftschall



Panel-System HAPS
» Do it yourself «
Hochabsorbierendes Lärmschutzsystem für den Eigenbau



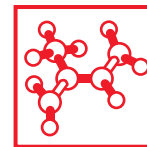
Schallabsorptionselemente
Dämmmaterialien für Maschinen, Geräte und den Innenausbau



FLUIDTECHNIK
Hydraulik
Hydraulik-Service



ANTRIEBSTECHNIK
Antriebsselemente
Linearsysteme



ELASTOMERTECHNIK
Gummitechnik
Kunststofftechnik

Platz für Ihre Visitenkarte

Einkleben - Kopieren - Faxen

Unsere Anschrift lautet:

Firma: _____

Name: _____

Straße: _____

PLZ / Ort: _____

Telefon: _____

Telefax: _____

E-Mail: _____