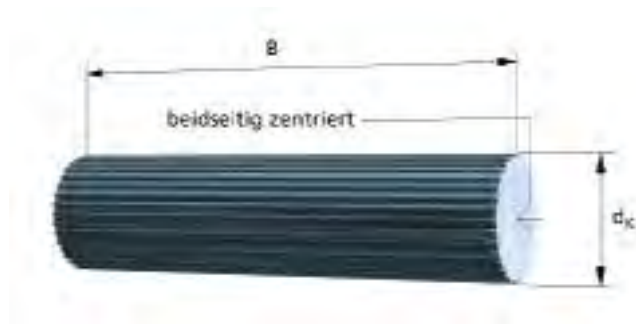
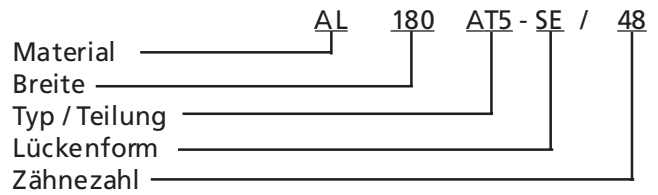


Synchronwellen

AT-Profil (AT 3, AT 5)



Bestellbezeichnung Synchronwelle:

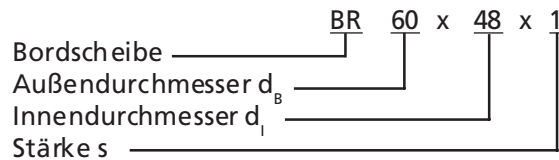


Werkstoff:
 AlCuMgPb

Zahn lücken:

- Normallücke (Standard, ohne Bestellzusatz),
- SE-Lücke (Bestellzusatz: SE),
- Null-Lücke (spielfrei) (Bestellzusatz: -0)

Bestellbezeichnung Bordscheibe:



- z = Zähnezahl
 B = Breite [mm]
 d_k = Kopfkreisdurchmesser
 d_0 = Wirkkreisdurchmesser
 d_B = Bordscheibendurchmesser
 d_I = Bordscheibeninnendurchmesser
 s = Bordscheibenstärke

Teilung und Breiten [mm]

AT 3							AT 5 AT 5 (spielfrei)						
z	B	d_k	d_0	d_B	d_I	s	z	B	d_k	d_0	d_B	d_I	s
15	180	13,91	14,32	19	11	1	15	150	22,65	23,87	28	18	1
16	180	14,87	15,28	20	12	1	16	150	24,24	25,46	30	20	1
17	180	15,82	16,23	21	13	1	17	150	25,84	27,06	31	21	1
18	180	16,78	17,19	23	14	1	18	150	27,43	28,65	34	24	1
19	180	17,73	18,14	23	14	1	19	150	29,02	30,24	34	24	1
20	180	18,69	19,10	24	14	1	20	180	30,61	31,83	36	26	1
21	180	19,64	20,05	25	15	1	21	180	32,20	33,42	37	27	1
22	180	20,60	21,01	27	17	1	22	180	33,79	35,01	39	29	1
23	180	21,55	21,96	27	17	1	23	180	35,39	36,61	40	29	1
24	180	22,51	22,92	28	18	1	24	180	36,98	38,20	43	31	1
25	180	23,46	23,87	30	20	1	25	180	38,57	39,79	43	31	1
26	180	24,42	24,83	30	20	1	26	180	40,16	41,38	45	33	1
27	180	25,37	25,78	30	20	1	27	180	41,75	42,97	47	35	1
28	180	26,33	26,74	31	21	1	28	180	43,34	44,56	48	34	1
29	180	27,28	27,69	32	22	1	29	180	44,93	46,15	50	36	1
30	180	28,24	28,65	33	23	1	30	180	46,53	47,75	51	39	1
31	180	29,19	29,60	34	24	1	31	180	48,12	49,35	53	41	1
32	180	30,15	30,56	36	25	1	32	180	49,71	50,93	55	43	1
33	180	31,10	31,51	36	25	1	33	180	51,30	52,52	56	44	1
34	180	32,06	32,47	37	27	1	34	180	52,89	54,11	58	46	1

AT-Profil (AT 3, AT 5)

Teilung und Längen [mm]

AT 3							AT 5 AT 5 (spielfrei)						
z	B	d _k	d ₀	d _B	d _I	s	z	B	d _k	d ₀	d _B	d _I	s
35	180	33,01	33,42	39	29	1	35	180	54,48	55,70	60	48	1
36	180	33,97	34,38	40	29	1	36	180	56,08	57,30	61	49	1
37	180	34,92	35,33	40	29	1	37	180	57,67	58,89	62	50	1
38	180	35,88	36,29	42	30	1	38	180	59,26	60,48	64	52	1
39	180	36,83	37,24	42	30	1	39	180	60,85	62,07	66	52	1
40	180	37,79	38,20	43	31	1	40	180	62,44	63,66	67	55	1
41	180	38,74	39,15	45	33	1	41	180	64,03	65,25	70	56	1
42	180	39,70	40,11	45	33	1	42	180	65,63	66,85	70	56	1
43	180	40,65	41,06	47	34	1	43	180	67,22	68,44	72	58	1
44	180	41,61	42,02	47	34	1	44	180	68,81	70,03	74	60	1
45	180	42,56	42,97	48	34	1	45	180	70,40	71,62	75	61	1
46	180	43,52	43,93	50	36	1	46	180	71,99	73,21	78	64	1
47	180	44,47	44,88	50	36	1	47	180	73,58	74,80	78	64	1
48	180	45,43	45,84	51	39	1	48	180	75,15	76,39	80	66	1
49	180	46,38	46,79	51	39	1	49	180	76,77	77,99	82	68	1
50	180	47,34	47,75	53	41	1	50	180	78,36	79,58	84	70	1
51	180	48,29	48,70	53	41	1	51	180	79,95	81,17	86	72	1
52	180	49,25	49,66	55	43	1	52	180	81,54	82,76	86	72	1
53	180	50,20	50,61	55	43	1	53	180	83,13	84,35	88	74	1
54	180	51,16	51,57	56	44	1	54	180	84,72	85,94	90	76	1
55	180	52,11	52,52	58	46	1	55	180	86,32	87,54	91	77	1
56	180	53,07	53,48	58	46	1	56	180	87,91	89,13	93	79	1
57	180	54,02	54,43	60	48	1	57	180	89,50	90,72	94	80	1
58	180	54,98	55,39	60	48	1	58	180	91,09	92,31	96	82	1
59	180	55,93	56,34	61	49	1	59	180	92,68	93,90	99	85	1
60	180	56,89	57,30	62	50	1	60	180	94,27	95,49	99	85	1
61	180	57,84	58,25	64	52	1	61	180	95,86	97,08	100	86	1
62	180	58,80	59,21	64	52	1	62	180	97,46	98,68	102	88	1
63	180	59,75	60,16	66	52	1	63	180	99,05	100,27	104	90	1
64	180	60,71	61,12	66	52	1	64	180	100,64	101,86	105	91	1,5
65	180	61,66	62,07	68	54	1	65	180	102,23	103,45	107	93	1,5
66	180	62,62	63,03	68	54	1	66	180	103,82	105,04	109	95	1,5
67	180	63,57	63,98	70	56	1	67	180	105,41	106,63	112	98	1,5
68	180	64,53	64,94	70	56	1	68	180	107,01	108,23	112	98	1,5
69	180	65,48	65,89	72	58	1	69	180	108,60	109,82	115	101	1,5
70	180	66,44	66,85	72	58	1	70	180	110,19	111,41	115	101	1,5
71	180	67,39	67,80	74	60	1	71	180	111,78	113,00	117	103	1,5
72	180	68,34	68,75	74	60	1	72	180	113,37	114,59	118	104	1,5

Synchronwellen

AT-Profil (AT 10)



Bestellbezeichnung Synchronwelle:

Material AL 180 AT10 - SE/ 48
 Breite _____
 Typ / Teilung _____
 Lückenform _____
 Zähnezahl _____

Werkstoff:
 AlCuMgPb

Zahnlücken:

- Normallücke (Standard, ohne Bestellzusatz),
- SE-Lücke (Bestellzusatz: SE),
- Null-Lücke (spielfrei) (Bestellzusatz: -0)

z = Zähnezahl
 B = Breite [mm]
 d_k = Kopfkreisdurchmesser
 d_o = Wirkkreisdurchmesser
 d_B = Bordscheibendurchmesser
 d_i = Bordscheibeninnendurchmesser
 s = Bordscheibenstärke

Bestellbezeichnung Bordscheibe:

Bordscheibe BR 156 x 140 x 1,5
 Außendurchmesser d_B _____
 Innendurchmesser d_i _____
 Stärke s _____

Teilung und Breiten [mm]

AT 10						
AT 10 (spielfrei)						
z	B	d_k	d_o	d_B	d_i	s
15	180	45,93	47,75	51	39	1
16	180	49,11	50,93	55	43	1
17	180	52,29	54,11	58	46	1
18	180	55,48	57,30	61	49	1
19	180	58,66	60,48	64	52	1
20	180	61,84	63,66	67	55	1
21	180	65,03	66,85	70	56	1
22	180	68,21	70,03	74	60	1
23	180	71,39	73,21	76	62	1
24	180	74,57	76,39	80	66	1
25	180	77,76	79,58	82	69	1
26	180	80,94	82,76	86	72	1
27	180	84,12	85,94	90	76	1
28	180	87,31	89,13	93	79	1
29	180	90,49	92,31	96	82	1
30	180	93,67	95,49	99	85	1
31	180	96,86	98,68	102	88	1
32	180	100,04	101,86	105	91	1
33	180	103,22	105,04	110	96	1,5
34	180	106,41	108,23	113	99	1,5

Teilung und Längen [mm]

z	B	AT 10				
		d_k	d_o	d_B	d_I	s
		AT 10 (spielfrei)				
35	180	109,59	111,41	115	101	1,5
36	180	112,77	114,59	118	104	1,5
37	180	115,95	117,77	121	107	1,5
38	180	119,14	120,96	126	112	1,5
39	180	122,32	124,14	129	115	1,5
40	180	125,50	127,32	131	115	1,5
41	180	128,69	130,51	134	120	1,5
42	180	131,87	133,69	137	123	1,5
43	180	135,05	136,87	140	126	1,5
44	180	138,24	140,06	145	131	1,5
45	180	141,42	143,24	148	134	1,5
46	180	144,60	146,42	150	136	1,5
47	180	147,79	149,61	153	139	1,5
48	180	150,97	152,79	156	140	1,5
49	180	154,15	155,97	161	147	1,5
50	180	157,33	159,15	164	150	1,5
51	180	160,52	162,34	166	152	1,5
52	180	163,70	165,52	169	155	1,5
53	180	166,88	168,70	172	158	1,5
54	180	170,07	171,89	176	163	1,5
55	180	173,25	175,07	179	165	1,5
56	180	176,43	178,25	182	168	1,5
57	180	179,62	181,44	185	171	1,5
58	180	182,80	184,62	188	174	1,5
59	180	185,98	187,80	191	177	1,5
60	180	189,17	190,99	195	181	1,5
61	180	192,35	194,17	198	184	1,5
62	180	195,53	197,35	201	187	1,5
63	180	198,72	200,54	204	190	1,5
64	180	201,90	203,72	207	193	1,5
65	180	205,08	206,90	210	196	1,5
66	180	208,26	210,08	214	200	1,5
67	180	211,45	213,27	217	203	1,5
68	180	214,63	216,45	220	206	1,5
69	180	217,81	219,63	223	209	1,5
70	180	221,00	222,82	226	212	1,5
71	180	224,18	226,00	230	216	1,5
72	180	227,36	229,18	233	219	1,5

Synchronwellen

T-Profil (T 2,5, T 5, T 10)



Bestellbezeichnung Synchronwelle:

Material AL 180 T5 / 48
 Breite _____
 Typ / Teilung _____
 Zähnezahl _____

Werkstoff:
 AlCuMgPb

- z = Zähnezahl
- B = Breite [mm]
- d_k = Kopfkreisdurchmesser
- d_0 = Wirkkreisdurchmesser
- d_B = Bordscheibendurchmesser
- d_i = Bordscheibeninnendurchmesser
- s = Bordscheibenstärke

Bestellbezeichnung Bordscheibe:

Bordscheibe BR 156 x 140 x 1,5
 Außendurchmesser d_B _____
 Innendurchmesser d_i _____
 Stärke s _____

Teilung und Breiten [mm]

z	T 2,5						T 5						T 10					
	B	d_k	d_0	d_B	d_i	s	B	d_k	d_0	d_B	d_i	s	B	d_k	d_0	d_B	d_i	s
15	120	11,40	11,94	15	9	1	150	23,05	23,87	28	18	1	180	45,90	47,75	51	39	1
16	150	12,20	12,73	16	10	1	150	24,60	25,46	30	20	1	180	49,10	50,93	55	43	1
17	150	13,00	13,53	16	10	1	150	26,20	27,06	31	21	1	180	52,25	54,11	58	46	1
18	180	13,80	14,32	17	11	1	180	27,80	28,65	34	24	1	180	55,44	57,30	61	49	1
19	180	14,60	15,12	18	12	1	180	29,40	30,24	34	24	1	180	58,64	60,48	64	52	1
20	180	15,40	15,92	19	11	1	180	31,00	31,83	36	26	1	180	61,80	63,66	67	55	1
21	180	16,20	16,71	20	12	1	180	32,60	33,42	37	27	1	180	65,00	66,85	70	56	1
22	180	17,00	17,51	20	12	1	180	34,15	35,01	39	29	1	180	68,20	70,03	74	60	1
23	180	17,80	18,30	21	13	1	180	35,75	36,61	40	29	1	180	71,35	73,21	76	62	1
24	180	18,55	19,10	22	14	1	180	37,35	38,20	43	31	1	180	74,55	76,39	80	66	1
25	180	19,35	19,89	23	14	1	180	38,95	39,75	43	31	1	180	77,75	79,58	83	69	1
26	180	20,15	20,69	23	14	1	180	40,55	41,83	45	33	1	180	80,90	82,76	86	72	1
27	180	20,95	21,49	24	14	1	180	42,15	42,97	47	35	1	180	84,10	85,94	90	76	1
28	180	21,75	22,28	25	15	1	180	43,75	44,56	48	34	1	180	87,25	89,13	93	79	1
29	180	22,55	23,08	26	16	1	180	45,30	46,15	50	36	1	180	90,45	92,31	96	82	1
30	180	23,35	23,87	27	17	1	180	46,90	47,75	51	39	1	180	93,65	95,49	99	85	1
31	180	24,15	24,67	27	17	1	180	48,50	49,34	53	41	1	180	96,80	98,68	102	88	1
32	180	24,95	25,46	28	18	1	180	50,10	50,93	55	43	1	180	100,00	101,86	105	91	1
33	180	25,75	26,26	28	18	1	180	51,70	52,52	56	44	1	180	103,20	105,04	110	96	1,5
34	180	26,55	27,06	30	20	1	180	53,30	54,11	58	46	1	180	106,35	108,23	113	99	1,5

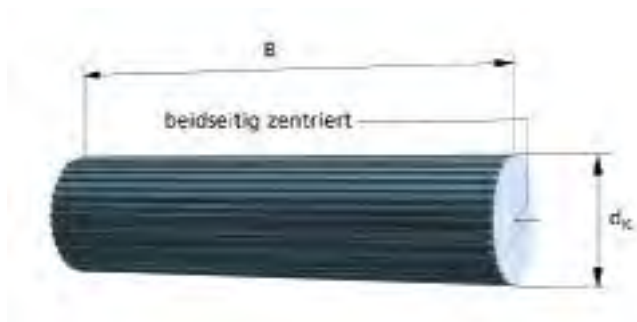
T-Profil (T 2,5, T 5, T 10)

Teilung und Breiten [mm]

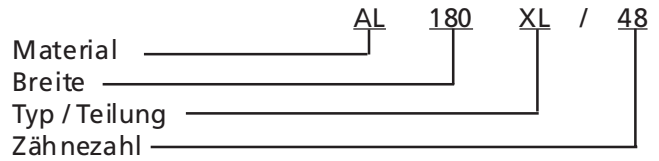
z	T 2,5						T 5						T 10					
	B	d _k	d ₀	d _B	d _I	s	B	d _k	d ₀	d _B	d _I	s	B	d _k	d ₀	d _B	d _I	s
35	180	27,35	27,85	31	21	1	186	54,85	55,70	60	48	1	180	109,55	111,41	115	101	1,5
36	180	28,15	28,65	31	21	1	180	56,45	57,30	61	49	1	180	112,75	114,59	118	104	1,5
37	180	28,90	29,44	32	22	1	180	58,05	58,89	62	50	1	180	115,90	117,77	121	107	1,5
38	180	29,70	30,24	33	23	1	180	59,65	60,48	64	52	1	180	119,10	120,96	126	112	1,5
39	180	30,50	31,04	34	24	1	180	61,25	62,07	66	52	1	180	122,30	124,14	129	115	1,5
40	180	31,30	31,83	35	25	1	180	62,85	63,66	67	55	1	180	125,45	127,32	131	115	1,5
41	180	32,10	32,63	35	25	1	180	64,40	65,25	70	56	1	180	128,65	130,51	134	120	1,5
42	180	32,90	33,42	36	26	1	180	66,00	66,85	70	56	1	180	131,85	133,69	137	123	1,5
43	180	33,70	34,22	37	27	1	180	67,60	68,44	72	58	1	180	135,00	136,87	140	126	1,5
44	180	34,50	35,01	39	29	1	180	69,20	70,03	74	60	1	180	138,20	140,06	145	131	1,5
45	180	35,30	35,81	39	29	1	180	70,80	71,62	75	61	1	180	141,40	143,24	148	134	1,5
46	180	36,10	36,61	39	29	1	180	72,40	73,21	78	64	1	180	144,50	146,42	150	136	1,5
47	180	36,90	37,40	40	29	1	180	73,95	74,80	78	64	1	180	147,75	149,61	153	139	1,5
48	180	37,70	38,20	42	30	1	180	75,55	76,39	80	66	1	180	150,95	152,79	156	140	1,5
49	180	38,45	38,99	42	30	1	180	77,15	77,99	82	68	1	180	154,10	155,97	161	147	1,5
50	180	39,25	39,79	43	31	1	180	78,75	79,58	84	70	1	180	157,30	159,15	164	150	1,5
51	180	40,05	40,58	43	31	1	180	80,35	81,17	86	72	1	180	160,50	162,34	166	152	1,5
52	180	40,85	41,38	45	33	1	180	81,95	82,76	86	72	1	180	163,65	165,52	169	155	1,5
53	180	41,65	42,18	45	33	1	180	83,55	84,35	88	74	1	180	166,85	168,70	172	158	1,5
54	180	42,45	42,97	47	34	1	180	85,10	85,94	90	76	1	180	170,05	171,89	177	163	1,5
55	180	43,25	43,77	47	34	1	180	86,70	87,54	91	77	1	180	173,20	175,07	179	165	1,5
56	180	44,05	44,56	47	34	1	180	88,30	89,13	93	79	1	180	176,40	178,25	182	168	1,5
57	180	44,85	45,36	48	34	1	180	89,90	90,72	94	80	1	180	179,60	181,44	185	171	1,5
58	180	45,65	46,15	50	36	1	180	91,50	92,31	96	82	1	180	182,75	184,62	188	174	1,5
59	180	46,45	46,95	50	36	1	180	93,10	93,90	97	83	1	180	185,95	187,80	191	177	1,5
60	180	47,25	47,75	52	40	1	180	94,65	95,49	99	85	1	180	189,15	190,99	195	181	1,5
61	180	48,05	48,54	52	40	1	180	96,25	97,08	100	88	1	180	192,30	194,17	198	184	1,5
62	180	48,80	49,34	53	41	1	180	97,85	98,68	102	88	1	180	195,50	197,35	201	187	1,5
63	180	49,60	50,13	53	41	1	180	99,45	100,27	104	90	1	180	198,70	200,54	204	190	1,5
64	180	50,40	50,93	55	43	1	180	101,05	101,86	105	91	1,5	180	201,85	203,72	207	193	1,5
65	180	51,20	51,73	55	43	1	180	102,65	103,45	107	93	1,5	180	205,05	206,90	210	196	1,5
66	180	52,00	52,52	55	43	1	180	104,20	105,04	109	95	1,5	180	208,25	210,08	214	200	1,5
67	180	52,80	53,32	55	43	1	180	105,80	106,63	112	98	1,5	180	211,40	213,27	217	203	1,5
68	180	53,60	54,11	57	46	1	180	107,40	108,23	112	98	1,5	180	214,60	216,45	220	206	1,5
69	180	54,40	54,91	58	46	1	180	109,00	109,82	115	101	1,5	180	217,80	219,63	223	209	1,5
70	180	55,20	55,70	60	48	1	180	110,60	111,41	115	101	1,5	180	220,95	222,82	226	212	1,5
71	180	56,00	56,50	60	48	1	180	112,20	113,00	117	103	1,5	180	224,15	226,00	230	216	1,5
72	180	56,80	57,30	60	48	1	180	113,75	114,59	118	104	1,5	180	227,35	229,18	233	219	1,5

Synchronwellen

Zoll-Profil (XL, L, H) (T1/5", T3/8", T1/2")

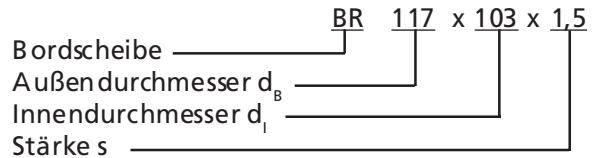


Bestellbezeichnung Synchronwelle:



Werkstoff:
AlCuMgPb

Bestellbezeichnung Bordscheibe:



- z = Zähnezahl
- B = Breite [mm]
- d_k = Kopfkreisdurchmesser
- d_o = Wirkkreisdurchmesser
- d_B = Bordscheibendurchmesser
- d_i = Bordscheibeninnendurchmesser
- s = Bordscheibenstärke

Teilung und Breiten [mm]

z	XL						L						H					
	B	d_k	d_o	d_B	d_i	s	B	d_k	d_o	d_B	d	s	B	d_k	d_o	d_B	d_i	s
15	-	-	-	-	-	-	180	44,72	45,48	51	40	1	180	59,27	60,64	67	53	1
16	-	-	-	-	-	-	180	47,75	48,51	55	42	1	180	63,31	64,68	70	56	1
17	180	26,98	27,49	32	22	1	180	50,78	51,54	58	44	1	180	67,35	68,72	74	60	1
18	180	28,60	29,11	35	25	1	180	53,81	54,57	61	47	1	180	71,39	72,77	76	62	1
19	180	30,22	30,72	36	26	1	180	56,84	57,61	64	50	1	180	75,44	76,81	82	68	1
20	180	31,83	32,34	37	27	1	180	59,88	60,64	67	53	1	180	79,48	80,85	86	72	1
21	180	33,45	33,96	39	29	1	180	62,91	63,67	70	56	1	180	83,52	84,89	90	76	1
22	180	35,07	35,57	40	30	1	180	65,94	66,70	72	58	1	180	87,56	88,94	93	79	1
23	180	36,68	37,19	42	30	1	180	68,97	69,73	74	60	1	180	91,61	92,98	96	82	1
24	180	38,30	38,81	43	31	1	180	72,00	72,77	78	64	1	180	95,65	97,02	102	88	1
25	180	39,92	40,43	45	33	1	180	75,04	75,80	82	68	1	180	99,69	101,06	105	91	1,5
26	180	41,53	42,04	47	35	1	180	78,07	78,83	84	68	1	180	103,73	105,11	110	96	1,5
27	180	43,15	43,66	48	36	1	180	81,10	81,86	86	72	1	180	107,78	109,15	113	99	1,5
28	180	44,77	45,28	50	38	1	180	84,13	84,89	90	76	1	180	111,82	113,19	117	103	1,5
29	180	46,38	46,89	52	40	1	180	87,16	87,92	93	79	1	180	115,86	117,23	121	107	1,5

Zoll-Profil (XL, L, H)
(T1/5", T3/8", T1/2")

Teilung und Breiten [mm]

z	XL						L						H					
	B	d _k	d ₀	d _B	d _I	s	B	d _k	d ₀	d _B	d _I	s	B	d _k	d ₀	d _B	d _I	s
30	180	48,00	48,51	53	41	1	180	90,20	90,96	97	83	1	180	119,90	121,28	126	112	1,5
31	180	49,62	50,13	55	43	1	180	93,23	93,99	99	85	1	180	123,95	125,32	129	115	1,5
32	180	51,24	51,74	56	44	1	180	96,26	97,02	101	87	1	180	127,99	129,36	134	120	1,5
33	180	52,85	53,36	58	46	1	180	99,29	100,05	106	92	1,5	180	132,03	133,40	137	123	1,5
34	180	54,17	54,98	60	48	1	180	102,32	103,08	108	94	1,5	180	136,08	137,45	142	128	1,5
35	180	56,09	56,60	62	50	1	180	105,36	106,12	110	96	1,5	180	140,12	141,49	145	131	1,5
36	180	57,70	58,21	62	50	1	180	108,39	109,15	115	101	1,5	180	144,16	145,53	150	136	1,5
37	180	59,39	59,83	64	52	1	180	111,42	112,18	118	104	1,5	180	148,20	149,57	153	139	1,5
38	180	60,94	61,45	66	52	1	180	114,45	115,21	121	107	1,5	180	152,25	153,62	158	144	1,5
39	180	62,55	63,06	68	54	1	180	117,48	118,24	123	109	1,5	180	156,29	157,66	161	147	1,5
40	180	64,17	64,68	72	58	1	180	120,51	121,28	126	112	1,5	180	160,33	161,70	166	152	1,5
41	180	65,97	66,30	72	58	1	180	123,55	124,31	129	115	1,5	180	164,37	165,74	171	157	1,5
42	180	67,40	67,91	72	58	1	180	126,58	127,34	131	117	1,5	180	168,42	169,79	174	160	1,5
43	180	69,02	69,53	74	60	1	180	129,61	130,37	137	119	1,5	180	172,46	173,83	179	165	1,5
44	180	70,64	71,15	75	61	1	180	132,64	133,40	137	123	1,5	180	176,50	177,87	182	168	1,5
45	180	72,26	72,77	78	64	1	180	135,68	136,44	140	126	1,5	180	180,54	181,91	185	171	1,5
46	180	73,87	74,38	80	66	1	180	138,71	139,47	145	131	1,5	180	184,59	185,96	191	177	1,5
47	180	75,49	76,00	80	66	1	180	141,74	142,50	148	134	1,5	180	188,63	190,00	195	181	1,5
48	180	77,11	77,62	82	68	1	180	144,77	145,53	153	139	1,5	180	192,67	194,04	198	184	1,5
49	180	78,72	79,23	84	70	1	180	147,80	148,56	153	139	1,5	180	196,71	198,08	201	187	1,5
50	180	80,34	80,85	86	72	1	180	150,83	151,59	156	142	1,5	180	200,76	202,13	207	193	1,5
51	180	81,96	82,47	88	74	1	180	153,87	154,63	161	147	1,5	180	204,80	206,17	210	196	1,5
52	180	83,57	84,08	90	76	1	180	156,90	157,66	164	150	1,5	180	208,84	210,21	214	200	1,5
53	180	85,19	85,70	90	76	1	180	159,93	160,69	166	152	1,5	180	212,88	214,25	217	203	1,5
54	180	86,81	87,32	91	77	1	180	162,96	163,72	169	155	1,5	180	216,93	218,30	223	209	1,5
55	180	88,43	88,94	93	79	1	180	165,99	166,75	171	157	1,5	180	220,97	222,34	226	212	1,5
56	180	90,04	90,55	96	82	1	180	169,03	169,79	174	160	1,5	180	225,01	226,38	230	216	1,5
57	180	91,66	92,17	99	85	1	180	172,06	172,82	179	165	1,5	180	229,05	230,42	236	222	1,5
58	180	93,28	93,79	99	85	1	180	175,09	175,85	182	168	1,5	180	233,10	234,47	239	225	1,5
59	180	94,89	95,40	100	86	1	180	178,12	178,88	185	171	1,5	180	237,14	238,51	242	228	1,5
60	180	96,51	97,02	102	88	1	180	181,15	181,91	188	174	1,5	180	241,18	242,55	245	231	1,5
61	180	98,13	98,64	104	90	1	180	184,19	184,95	192	175	1,5	180	245,22	246,59	252	238	1,5
62	180	99,74	100,25	106	92	1	180	187,22	187,98	192	175	1,5	180	249,27	250,64	255	241	1,5
63	180	101,36	101,87	106	92	1	180	190,25	191,01	195	181	1,5	180	253,31	254,68	258	244	1,5
64	180	102,98	103,49	109	95	1,5	180	193,28	194,04	198	184	1,5	180	257,35	258,72	261	247	1,5
65	180	104,60	105,11	109	95	1,5	180	196,31	197,07	205	188	1,5	180	261,39	262,76	268	254	1,5
66	180	106,21	106,72	112	98	1,5	180	199,35	200,11	205	188	1,5	180	265,44	266,81	271	257	1,5
67	180	107,83	108,34	115	101	1,5	180	202,38	203,14	210	196	1,5	180	269,48	270,85	274	260	1,5
68	180	109,45	109,96	115	101	1,5	180	205,41	206,17	212	196	1,5	180	273,52	274,89	280	266	1,5
69	180	111,06	111,57	117	103	1,5	180	208,44	209,20	216	200	1,5	180	277,56	278,93	284	270	1,5

Synchronwellen

HTD-Profil (5M, 8M)



Bestellbezeichnung Synchronwelle:

Material AL
 Breite 180
 Typ / Teilung 5M / 48
 Zähnezahl

Werkstoff:
 AlCuMgPb

Bestellbezeichnung Bordscheibe:

Bordscheibe BR 158 x 142 x 1,5
 Außendurchmesser d_B
 Innendurchmesser d_I
 Stärke s

- z = Zähnezahl
- B = Breite [mm]
- d_K = Kopfkreisdurchmesser
- d_0 = Wirkkreisdurchmesser
- d_B = Bordscheibendurchmesser
- d_I = Bordscheibeninnendurchmesser
- s = Bordscheibenstärke

Tellung und Breiten [mm]

5M							8M						
z	B	d_K	d_0	d_B	d_I	s	z	B	d_K	d_0	d_B	d_I	s
15	140	22,73	23,87	28	18	1							
16	140	24,32	25,46	28	18	1							
17	140	25,92	27,06	32	22	1							
18	140	27,51	28,65	32	22	1							
19	140	29,10	30,24	36	24	1							
20	160	30,69	31,83	36	24	1							
21	160	32,28	33,42	38	28	1							
22	160	33,87	35,01	38	28	1	22	180	54,65	56,02	60	48	1
23	160	35,47	36,61	42	30	1	23	180	57,20	58,57	63	48	1
24	160	37,06	38,20	42	30	1	24	180	59,75	61,12	66	51	1
25	160	38,65	39,79	44	31	1	25	180	62,29	63,66	66	51	1
26	180	40,24	41,38	44	31	1	26	180	64,84	66,21	71	57	1
27	180	41,83	42,97	48	36	1	27	180	67,38	68,75	74	60	1
28	180	43,42	54,46	48	36	1	28	180	70,08	71,30	75	61	1
29	180	45,01	46,15	52	40	1	29	180	72,48	73,85	78	64	1

HTD-Profil (5M, 8M)

Teilung und Breiten [mm]

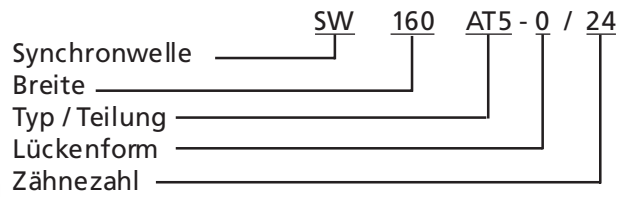
5M							8M						
z	B	d _k	d ₀	d _b	d _i	s	z	B	d _k	d ₀	d _b	d _i	s
30	180	46,60	47,75	52	40	1	30	180	75,13	76,39	82	66	1
31	180	48,20	49,34	55	41	1	31	180	77,57	78,94	84	70	1
32	180	49,79	50,93	55	41	1	32	180	80,16	81,49	86	72	1
33	180	51,38	52,52	56	44	1	33	180	82,66	84,03	88	74	1
34	180	52,97	54,11	60	44	1	34	180	85,22	86,58	91	77	1
35	180	54,56	55,70	60	48	1	35	180	87,76	89,13	93	79	1
36	180	56,16	57,30	60	48	1	36	180	90,30	91,67	99	83	1
37	180	57,75	58,89	64	52	1	37	180	92,85	94,22	99	83	1
38	180	59,34	60,48	66	52	1	38	180	95,39	96,77	102	88	1
39	180	60,93	62,07	66	52	1	39	180	97,94	99,31	102	88	1
40	180	62,52	63,66	70	56	1	40	180	100,49	101,86	105	91	1,5
41	180	64,11	65,25	70	56	1	41	180	103,04	104,41	107	93	1,5
42	180	65,70	66,85	72	58	1	42	180	105,58	106,95	109	95	1,5
43	180	67,30	68,44	72	58	1	43	180	108,13	109,50	115	101	1,5
44	180	68,89	70,03	74	60	1	44	180	110,67	112,05	117	103	1,5
45	180	70,48	71,62	74	60	1	45	180	113,22	114,59	118	104	1,5
46	180	72,07	73,21	78	64	1	46	180	115,77	117,14	123	106	1,5
47	180	73,66	74,80	80	66	1	47	180	118,31	119,68	125	111	1,5
48	180	75,25	76,39	80	66	1	48	180	120,86	122,23	127	111	1,5
49	180	76,85	77,99	82	68	1	49	180	123,41	124,78	131	115	1,5
50	180	78,44	79,58	84	70	1	50	180	125,95	127,32	131	115	1,5
51	180	80,03	81,17	86	72	1	51	180	128,50	129,87	135	119	1,5
52	180	81,62	82,76	88	74	1	52	180	131,05	132,42	135	119	1,5
53	180	83,21	84,35	88	74	1	53	180	133,59	134,96	140	126	1,5
54	180	84,80	85,94	90	76	1	54	180	136,14	137,51	142	128	1,5
55	180	86,40	87,54	91	77	1	55	180	138,69	140,06	144	130	1,5
56	180	87,99	89,13	93	79	1	56	180	141,23	142,60	147	133	1,5
57	180	89,58	90,72	96	82	1	57	180	143,78	145,15	150	136	1,5
58	180	91,17	92,31	99	85	1	58	180	146,33	147,70	153	139	1,5
59	180	92,76	93,90	99	85	1	59	180	148,87	150,24	156	142	1,5
60	180	94,35	95,49	100	86	1	60	180	151,42	152,79	158	144	1,5
61	180	95,94	97,08	100	86	1	61	180	153,96	155,34	158	142	1,5
62	180	97,54	98,68	102	88	1	62	180	156,51	157,88	163	149	1,5
63	180	99,13	100,27	104	90	1	63	180	159,06	160,43	166	152	1,5
64	180	100,72	101,86	107	93	1,5	64	180	161,60	162,97	166	152	1,5
65	180	102,31	103,45	109	95	1,5	65	180	164,15	165,52	171	157	1,5
66	180	103,90	105,04	109	95	1,5	66	180	166,70	168,07	172	158	1,5
67	180	105,49	106,63	112	98	1,5	67	180	169,24	170,61	174	160	1,5
68	180	107,09	108,23	112	98	1,5	68	180	171,79	173,16	176	162	1,5
69	180	108,68	109,82	115	101	1,5	69	180	174,34	175,71	180	166	1,5

Synchronwellen mit Spannzapfen

AT-Profil (AT 5, AT 10)



Bestellbezeichnung Synchronwelle mit Spannzapfen:



Werkstoff:
 AlCuMgPb

Zahnlücken:

- Normallücke (Standard, ohne Bestellzusatz),
- SE-Lücke (Bestellzusatz: SE),
- Null-Lücke (Bestellzusatz: -0)

Teilung und Breiten [mm]

z	B	AT 5				AT 10					
		d _k	d ₀	L	d	z	B	d _k	d ₀	L	d
15	132	22,65	23,87	8	10	15	160	45,93	47,75	0	16
16	140	24,24	25,46	0	10	16	160	49,11	50,93	0	16
17	140	25,84	27,06	0	10	17	160	52,29	54,11	0	16
18	140	27,43	28,65	0	10	18	160	55,48	57,30	0	16
19	140	29,02	30,24	0	10	19	160	58,66	60,48	0	16
20	160	30,61	31,83	0	12	20	160	61,84	63,66	0	20
21	160	32,20	33,42	0	12	21	160	65,03	66,85	0	20
22	160	33,79	35,01	0	12	22	160	68,21	70,03	0	20
23	160	35,39	36,61	0	12	23	160	71,39	73,21	0	20
24	160	36,98	38,20	0	12	24	160	74,57	76,39	0	20
25	160	38,57	39,79	0	12	25	160	77,76	79,58	0	20
26	160	40,16	41,38	0	16	26	160	80,94	82,76	0	20
27	160	41,75	42,97	0	16	27	160	84,12	85,94	0	20
28	160	43,34	44,56	0	16	28	160	87,31	89,13	0	20
29	160	44,93	46,15	0	16	29	160	90,49	92,31	0	20

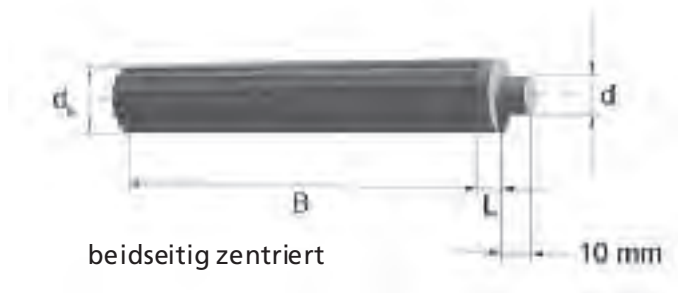
AT-Profil (AT 5, AT 10)

Teilung und Breiten [mm]

AT 5						AT 10					
z	B	d _k	d ₀	L	d	z	B	d _k	d ₀	L	d
30	160	46,53	47,75	0	16	30	160	93,67	95,49	0	20
31	160	48,12	49,34	0	16	31	160	96,86	98,68	0	20
32	160	49,71	50,93	0	16	32	160	100,04	101,86	0	20
33	160	51,30	52,52	0	16	33	160	103,22	105,04	0	30
34	160	52,89	54,11	0	16	34	160	106,41	108,23	0	30
35	160	54,48	55,70	0	16	35	160	109,59	111,41	0	30
36	160	56,08	57,30	0	16	36	160	112,77	114,59	0	30
37	160	57,67	58,89	0	16	37	160	115,95	117,77	0	30
38	160	59,26	60,48	0	16	38	160	119,14	120,96	0	30
39	160	60,85	62,07	0	20	39	160	122,32	124,14	0	30
40	160	62,44	63,66	0	20	40	160	125,50	127,32	0	30
41	160	64,03	65,25	0	20	41	160	128,69	130,51	0	30
42	160	65,63	66,85	0	20	42	160	131,87	133,69	0	30
43	160	67,22	68,44	0	20	43	160	135,05	136,87	0	30
44	160	68,81	70,03	0	20	44	160	138,24	140,06	0	30
45	160	70,40	71,62	0	20	45	160	141,42	143,24	0	30
46	160	71,99	73,21	0	20	46	160	144,60	146,42	0	30
47	160	73,58	74,80	0	20	47	160	147,79	149,61	0	30
48	160	75,17	76,39	0	20	48	160	150,97	152,79	0	30
49	160	76,77	77,99	0	20	49	160	154,15	155,97	0	30
50	160	78,36	79,58	0	20	50	160	157,33	159,15	0	30
51	160	79,95	81,17	0	20	51	160	160,52	162,34	0	36
52	160	81,54	82,76	0	20	52	160	163,70	165,52	0	36
53	160	83,13	84,35	0	20	53	160	166,88	168,70	0	36
54	160	84,72	85,94	0	20	54	160	170,07	171,89	0	36
55	160	86,32	87,54	0	20	55	160	173,25	175,07	0	36
56	160	87,91	89,13	0	20	56	160	176,43	178,25	0	36
57	160	89,50	90,72	0	20	57	160	179,62	181,44	0	36
58	160	91,09	92,31	0	20	58	160	182,80	184,62	0	36
59	160	92,68	93,90	0	20	59	160	185,98	187,80	0	36
60	160	94,27	95,49	0	20	60	160	189,17	190,99	0	36
61	160	95,86	97,08	0	20	61	160	192,35	194,17	0	36
62	160	97,46	98,68	0	20	62	160	195,53	197,35	0	36
63	160	99,05	100,27	0	20	63	160	198,72	200,54	0	36
64	160	100,64	101,86	0	30	64	160	201,90	203,72	0	36
65	160	102,23	103,45	0	30	65	160	205,08	206,90	0	36
66	160	103,82	105,04	0	30	66	160	208,26	210,08	0	36
67	160	105,41	106,63	0	30	67	160	211,45	213,27	0	36
68	160	107,01	108,23	0	30	68	160	214,63	216,45	0	36
69	160	108,60	109,82	0	30	69	160	217,81	219,63	0	36

Synchronwellen mit Spannzapfen

T-Profil (T 2,5, T 5, T 10)



Bestellbezeichnung Synchronwelle mit Spannzapfen

Synchronwelle SW 160 T5 - 0 / 24
 Breite _____
 Teilung _____
 Lückenform _____
 Zähnezahl _____

Werkstoff:
 AlCuMgPb

Zahnlücken:

- Normallücke (Standard, ohne Bestellzusatz),
- SE-Lücke (Bestellzusatz: SE),
- Null-Lücke (Bestellzusatz: -0)

Teilung und Breiten [mm]

T 2,5					
z	B	d _k	d ₀	L	d
15	50	11,40	11,94	25	6
16	50	12,20	12,73	25	6
17	50	13,00	13,53	25	6
18	50	13,80	14,32	25	6
19	90	14,60	15,12	30	8
20	90	15,40	15,92	30	8
21	90	16,20	16,71	30	8
22	90	17,00	17,51	30	8
23	90	17,80	18,30	30	8
24	125	18,55	19,10	15	10
25	125	19,35	19,89	15	10
26	125	20,15	20,69	15	10
27	125	20,95	21,49	15	10
28	125	21,75	22,28	15	10
29	125	22,55	23,08	15	10

T 5					
z	B	d _k	d ₀	L	d
15	132	23,05	23,87	8	10
16	140	24,60	25,46	0	10
17	140	26,20	27,06	0	10
18	140	27,80	28,65	0	10
19	140	29,40	30,24	0	10
20	160	31,00	31,83	0	12
21	160	32,70	33,42	0	12
22	160	34,25	35,01	0	12
23	160	35,85	36,61	0	12
24	160	37,40	38,20	0	12
25	160	39,00	39,79	0	12
26	160	40,60	41,38	0	16
27	160	42,20	42,97	0	16
28	160	43,75	44,56	0	16
29	160	45,35	46,15	0	16

T 10					
z	B	d _k	d ₀	L	d
15	160	45,90	47,75	0	16
16	160	49,05	50,93	0	16
17	160	52,25	54,11	0	16
18	160	55,45	57,30	0	16
19	160	58,60	60,48	0	16
20	160	61,60	63,66	0	20
21	160	65,00	66,85	0	20
22	160	68,15	70,03	0	20
23	160	71,35	73,21	0	20
24	160	74,55	76,39	0	20
25	160	77,75	79,58	0	20
26	160	80,90	82,76	0	20
27	160	84,10	85,94	0	20
28	160	87,25	89,13	0	20
29	160	90,45	92,31	0	20

T-Profil (T 2,5, T 5, T 10)

Teilung und Breiten [mm]

T 2,5						T 5						T 10					
z	B	d _k	d ₀	L	d	z	B	d _k	d ₀	L	d	z	B	d _k	d ₀	L	d
30	125	23,35	23,87	15	10	30	160	46,90	47,75	0	16	30	160	93,65	95,49	0	20
31	125	24,15	24,67	15	10	31	160	48,50	49,34	0	16	31	160	96,80	98,68	0	20
32	125	24,95	25,46	15	10	32	160	50,10	50,93	0	16	32	160	100,00	101,86	0	20
33	125	25,75	26,26	15	10	33	160	51,70	52,52	0	16	33	160	103,20	105,04	0	30
34	125	26,55	27,06	15	10	34	160	53,30	54,11	0	16	34	160	106,35	108,23	0	30
35	132	27,35	27,85	8	10	35	160	54,85	55,70	0	16	35	160	109,55	111,41	0	30
36	132	28,15	28,65	8	10	36	160	56,45	57,30	0	16	36	160	112,75	114,59	0	30
37	132	28,90	29,44	8	10	37	160	58,05	58,89	0	16	37	160	115,90	117,77	0	30
38	132	29,70	30,24	8	10	38	160	59,65	60,48	0	16	38	160	119,10	120,96	0	30
39	132	30,50	31,04	8	10	39	160	61,25	62,07	0	20	39	160	122,30	124,14	0	30
40	132	31,30	31,83	8	12	40	160	62,85	63,66	0	20	40	160	125,45	127,32	0	30
41	132	32,10	32,63	8	12	41	160	64,40	65,25	0	20	41	160	128,65	130,51	0	30
42	140	32,90	33,42	0	12	42	160	66,00	66,85	0	20	42	160	131,85	133,69	0	30
43	140	33,70	34,22	0	12	43	160	67,60	68,44	0	20	43	160	135,00	136,87	0	30
44	140	34,50	35,01	0	12	44	160	69,20	70,03	0	20	44	160	138,20	140,06	0	30
45	140	35,30	35,81	0	12	45	160	70,80	71,62	0	20	45	160	141,40	143,24	0	30
46	140	36,10	36,61	0	12	46	160	72,40	73,21	0	20	46	160	144,50	146,42	0	30
47	140	36,90	37,40	0	12	47	160	73,95	74,80	0	20	47	160	147,75	149,61	0	30
48	140	37,70	38,20	0	12	48	160	75,55	76,39	0	20	48	160	150,95	152,79	0	30
49	140	38,45	38,99	0	12	49	160	77,15	77,99	0	20	49	160	154,10	155,97	0	30
50	140	39,25	39,79	0	12	50	160	78,75	79,58	0	20	50	160	157,30	159,15	0	30
51	140	40,05	40,58	0	12	51	160	80,35	81,17	0	20	51	160	160,50	162,34	0	36
52	140	40,85	41,38	0	16	52	160	81,95	82,76	0	20	52	160	163,65	165,52	0	36
53	140	41,65	42,18	0	16	53	160	83,55	84,35	0	20	53	160	166,85	168,70	0	36
54	140	42,45	42,97	0	16	54	160	85,10	85,94	0	20	54	160	170,05	171,89	0	36
55	140	43,25	43,77	0	16	55	160	86,70	87,54	0	20	55	160	173,20	175,07	0	36
56	140	44,05	44,56	0	16	56	160	88,30	89,13	0	20	56	160	176,40	178,25	0	36
57	140	44,85	45,36	0	16	57	160	89,90	90,72	0	20	57	160	179,60	181,44	0	36
58	140	45,65	46,15	0	16	58	160	91,50	92,31	0	20	58	160	182,75	184,62	0	36
59	140	46,45	46,95	0	16	59	160	93,10	93,90	0	20	59	160	185,95	187,80	0	36
60	140	47,25	47,75	0	16	60	160	94,65	95,49	0	20	60	160	189,15	190,99	0	36
61	140	48,05	48,54	0	16	61	160	96,25	97,08	0	20	61	160	192,30	194,17	0	36
62	140	48,80	49,34	0	16	62	160	97,85	98,68	0	20	62	160	195,50	197,35	0	36
63	140	49,60	50,13	0	16	63	160	99,45	100,27	0	20	63	160	198,70	200,54	0	36
64	140	50,40	50,93	0	16	64	160	101,05	101,86	0	30	64	160	201,85	203,72	0	36
65	140	51,20	51,37	0	16	65	160	102,65	103,45	0	30	65	160	205,05	206,90	0	36
66	140	52,00	52,52	0	16	66	160	104,20	105,04	0	30	66	160	208,25	210,08	0	36
67	140	52,80	53,32	0	16	67	160	105,80	106,63	0	30	67	160	211,40	213,27	0	36
68	140	53,60	54,11	0	16	68	160	107,40	108,23	0	30	68	160	214,60	216,45	0	36
69	140	54,40	54,91	0	16	69	160	109,00	109,82	0	30	69	160	217,80	219,63	0	36