



ANTRIEBSTECHNIK

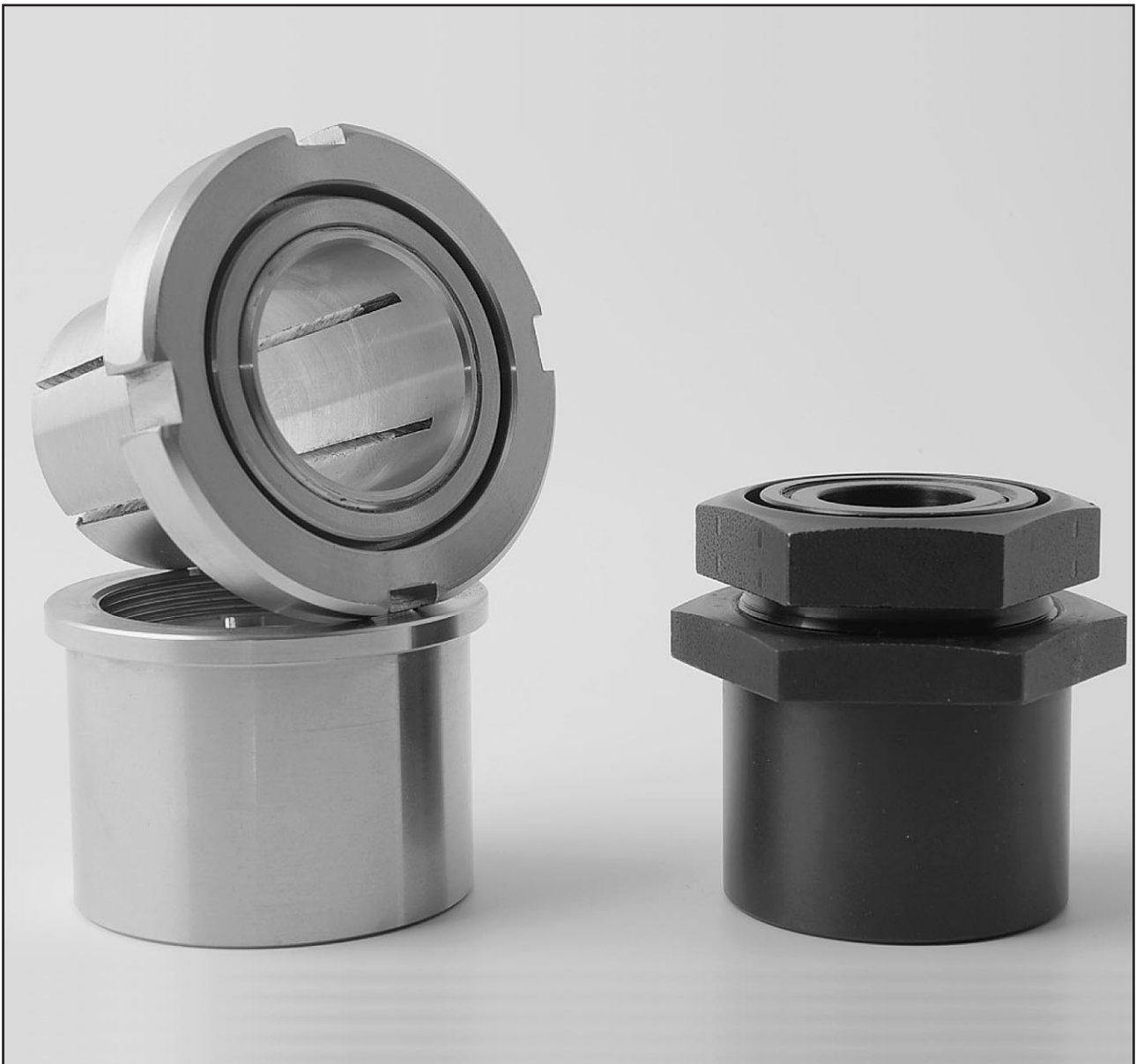
Antriebselemente



Schnell-Spann-Elemente

SSE

04-130B-4

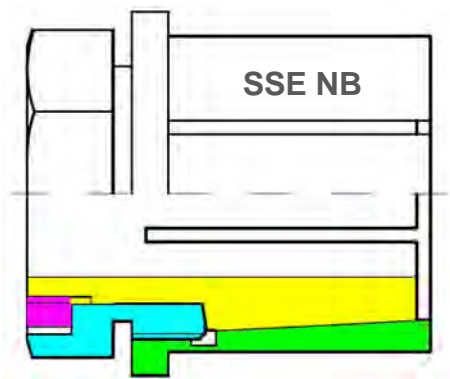


Schnell-Spann-Elemente SSE

Schnell-Spann-Elemente (SSE)

Die Schnell-Spann-Elemente werden sekunden-schnell mit nur einer einzigen Bundschraube montiert.

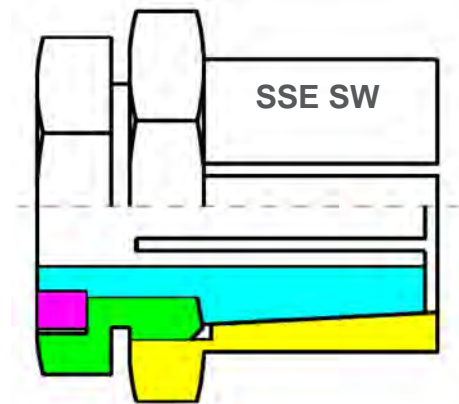
SSE-Schnell-Spann-Elemente sind selbstzentrierend um auch bei hohen Drehzahlen gewöhnlich auftretende Probleme wie Unwuchten entgegenzuwirken.



Die europaweit patentierten Schnell-Spann-Elemente sind in 11 Baugrößen SSE-NB von 6 - 60 mm Wellendurchmesser und für Drehmomente bis zu 650 Nm erhältlich.

Die Schnell-Spann-Einheit verhindert Montageprobleme bei Konus-Nabeverbindungen oder das mühevoll Anpassen von Passfedernuten.

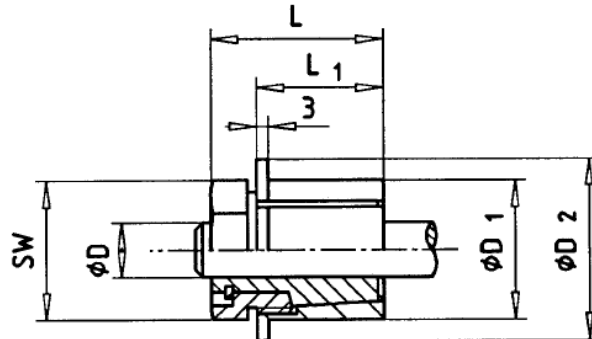
Platzprobleme für die axiale Montage bzw. Demontage bei DIN 912 / DIN 933 Schrauben sind durch die einfache, radiale Montage von SSE Schnellspanneinheiten ausgeschlossen.



Die Typenreihe SSE-SW mit zusätzlicher Schlüssel­fläche zur Gegenhaltung sind in 7 Baugrößen von 6 - 40 mm Wellendurchmesser auch kurzfristig lieferbar.



Schnell-Spann-Elemente SSE



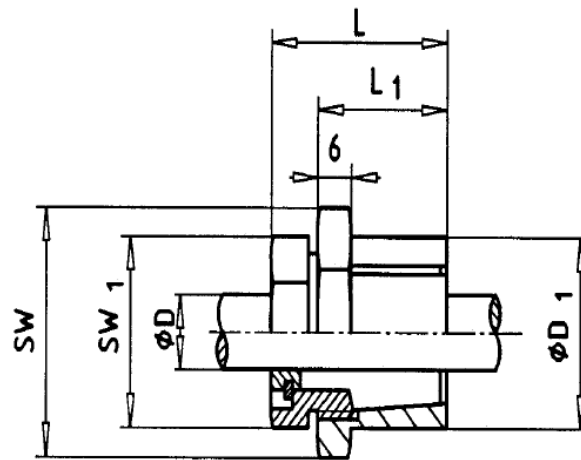
Abmessungen SSE-NB..

Schnell-Spann-Element - SSE - NB												
Größe		01	02	03	04	05	06	07	08	09	10	11
L	in mm	29	33	38	42	46	48	50	54	56	58	67
L1	in mm	22	25	28	32	36	38	40	42	44	46	55
D Passung H7	in mm	08-12	12 / 14 / 15	20 / 22 / 24 / 25	28 / 30	30 / 32 / 35	38 / 40	42 / 45	48 / 50	52-55	56-60	
D1 Passung h6	in mm	24	26	36	42	47	52	56	64	74	74	88
D2 (+/- 0,1)	in mm	30	32	42	50	55	60	65	70	80	80	95
SW Sechskant		24	27	36	50	58	58	70	70	80	80	96
Montageschlüssel		DIN 3110					DIN 1810					
Technische Daten												
Anzugsmoment		35-50	50-80	70-160	120-240	180-350	300-430	430-650	500-740	700-750	810	910
Max. Drehmoment in Nm		10-48	48-75	75-120	125-180	200-340	340-480	480-630	630-800	800-1050	1050-1260	1260-1430

Material:

Stahl (wahlweise rostfreie Ausführung möglich)

Schnell-Spann-Elemente SSE



Abmessungen SSE-SW

Schnell-Spann-Element - SSE - SW								
Größe		01	02	03	04	05	06	07
L	in mm	32,5	36,5	40,5	45,5	48,5	52,5	54,5
L1	in mm	25	28	31	35	39	43	45
D Passung H7	in mm	8-12	12 / 14 / 15	15-20	20 / 22 / 24 / 25	28-30	30 / 32 / 35	38-40
DI Passung h6	in mm	24	26	36	42	47	52	56
SW1 Sechskant	in mm	24	27	36	46	50	60	65
SW Sechskant	in mm	27	27	41	46	50	60	65
Montageschlüssel		DIN 3110-Norm Gabelschlüssel						
Technische Daten								
Anzugsmoment		35-50	50-80	70-160	120-240	180-350	300-430	430-650
Max. Übertragungsmoment	in Nm	10-48	48-75	75-120	125-180	200-340	340-480	480-630
Material:		Stahl (wahlweise rostfreie Ausführung möglich)						

Schnell-Spann-Elemente SSE

Durchmesser Welle d Millimeter	Übertragbares Drehmoment Nm Stahl 9SMn28PbK	Übertragbares Drehmoment Nm Edelstahl 1.4305	Anzugsmoment Nm Bundschraube
SSE 01			
6	13	10,4	9
8	22	17,6	20
9	42	33,6	35
10	49	40	36
11	58	46	43
12	70	57	52
SSE 02			
12	70	57	52
14	105	80	80
15	122	98	85
SSE 03			
15	122	98	85
16	130	104	90
17	142	115	104
18	219	176	159
19	233	187	161
20	258	202	165
SSE 04			
20	258	202	165
22	335	268	240
24	378	303	248
25	394	316	252
SSE 05			
25	394	316	252
28	528	379	290
30	585	468	355
SSE 06			
30	585	468	355
32	700	560	410
35	735	588	438
SSE 07			
35	735	588	438
38	880	704	640
40	955	765	690
SSE 08			
40	955	765	690
42	1060	848	710
45	1190	955	740
SSE 09			
45	1190	955	740
48	1390	1110	750
50	1480	1182	750
SSE 10			
50	1480	1182	750
55	1550	1240	780
SSE 11			
55	1550	1240	780
60	1610	1288	800



FLUID
ANTRIEB
 ELASTOMER
 SCHWINGUNG



FAX-Antwort: (0208) 37 83-154

Bitte senden Sie mir mehr Informationen:



PUR-Zahnriemen
MEGAlinear
 (endlich extrudiert)
MEGAflex
 (endlos extrudiert)



Hochleistungs-ZR
 Endlos gegessene
 Zahnriemen für extreme
 Belastungen
 (Synchroflex, -chain, ...)



AT/AP-Zahnriemen
 Der „Baukasten“-
 Riemen. Für hohe
 Flexibilität mit vielen
 Einsatzmöglichkeiten.



ZR-Komponenten
 Synchroscheiben,
 Zahnscheiben, Spann-
 rollen, Klemmverbinder,
 Wellen, uvm.



ZR-Beschichtungen
 z. B. Linatex, Viton,
 Linatrilite, Fischgrät,
 Supergrip, Folie, Teflon,
 Gummi, Porol, uvm.



Gummi-Zahnriemen
 Neopren o. Chloropren
 Einfach/doppelt ver-
 zehnt, endlich/endlos,
 silikonfrei, Zubehör



Kupplungen
 Kupplungen ASK/KSK,
 Sicherheitskupplungen
 SIK, Schnell-Spann-
 Elemente SSE



Transportbänder
 aus PVC oder PUR,
 mit oder ohne Stollen,
 Leisten, Wellenkanten,
 Profile, uvm.



Keil- & Rundriemen
 Polyurethan-Riemen,
 rund oder keilförmig,
 mit oder ohne Aramid-
 faserverstärkung



Lamellenkeilriemen
 Nut-T-Link
 Super-T-Link
 PowerTwist Plus
 Ferropan®



Linearsysteme
 Kompaktachsen, ECO-
 Module, Z-Hub-Module,
 Zahnriemenförderer,
 Profile und Zubehör



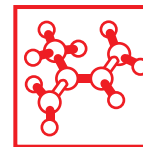
ModularRACE
 Das einzigartige,
 rollenbasierte Line-
 arsystem für höchste
 Präzision



FLUIDTECHNIK
 Hydraulik
 Hydraulik-Service



SCHWINGUNGSTECHNIK
 Federungstechnik
 Lärmschutz



ELASTOMERTECHNIK
 Gummitechnik
 Kunststofftechnik

Platz für Ihre Visitenkarte

Einkleben - Kopieren - Faxen

Unsere Anschrift lautet:

Firma: _____

Name: _____

Straße: _____

PLZ / Ort: _____

Telefon: _____

Telefax: _____

E-Mail: _____